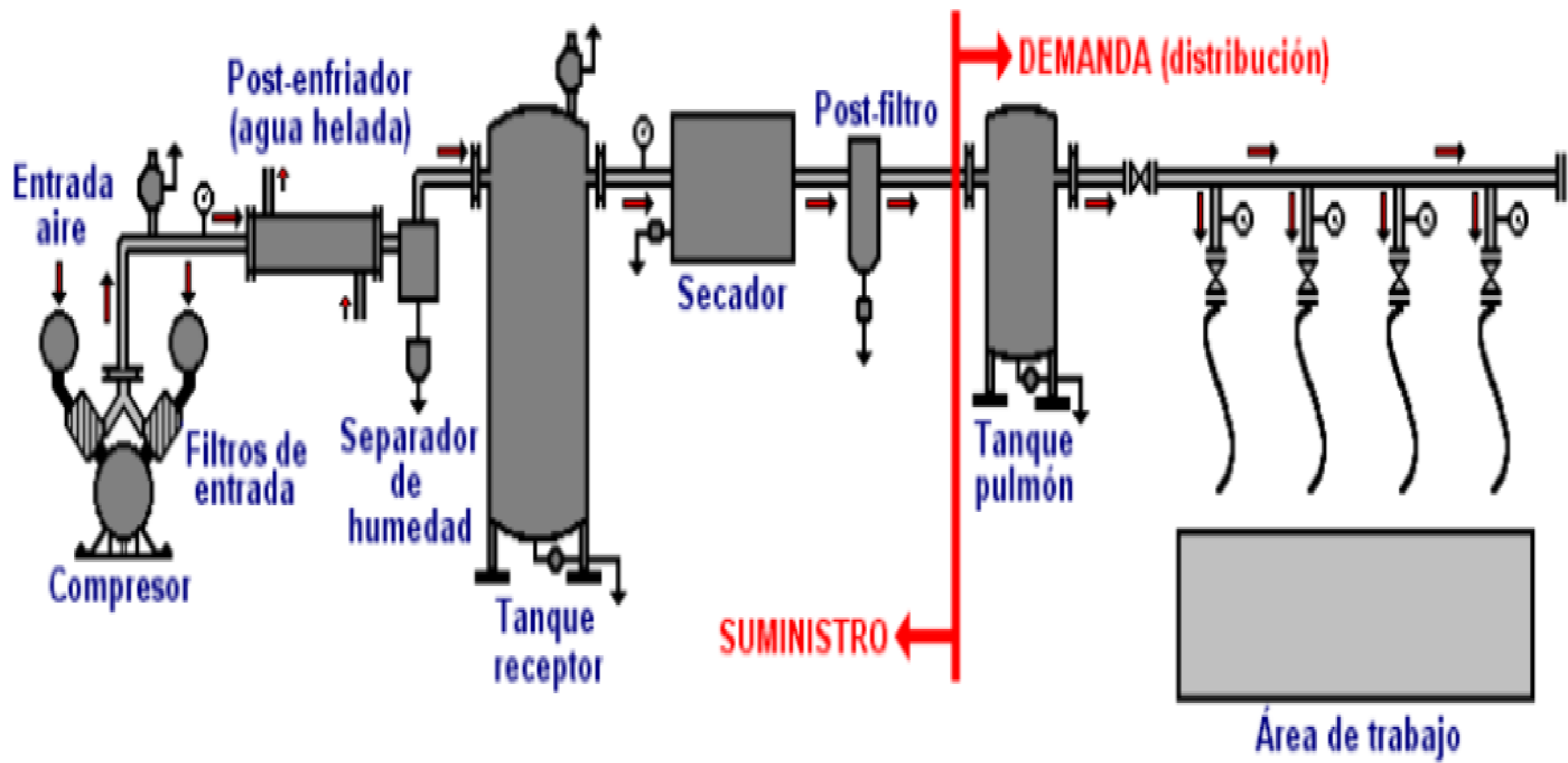
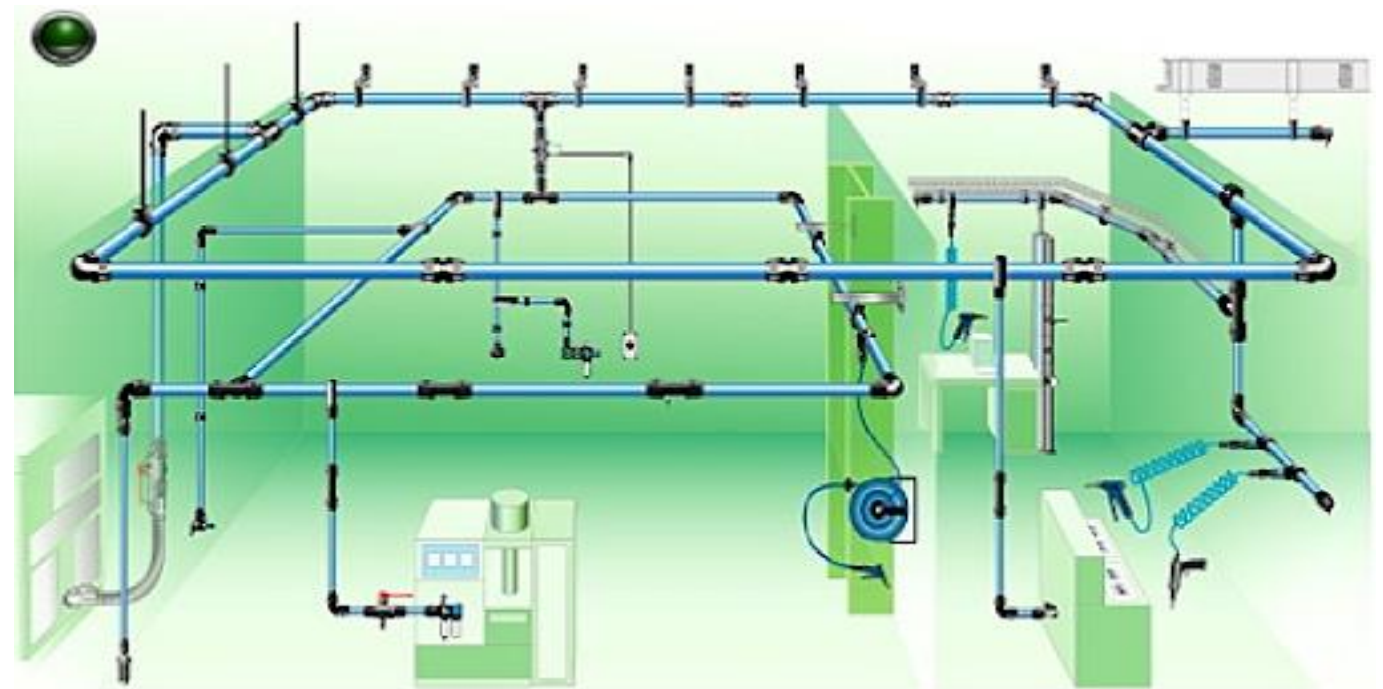
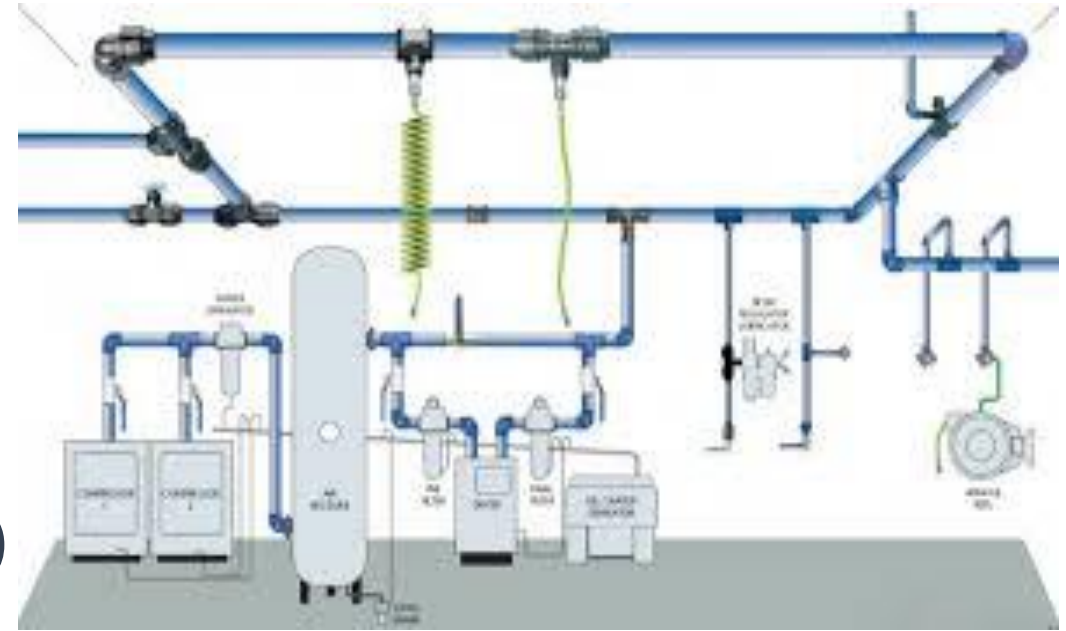


NEUMÁTICA

RED DE AIRE



- **POST ENFRIADOR**
 - **SEPARADOR HUMEDAD**
 - **TANQUE ALMACENAMIENTO**
 - **SECADOR**
 - **FILTROS**
- VARIAS ETAPAS**



Prefiltros.

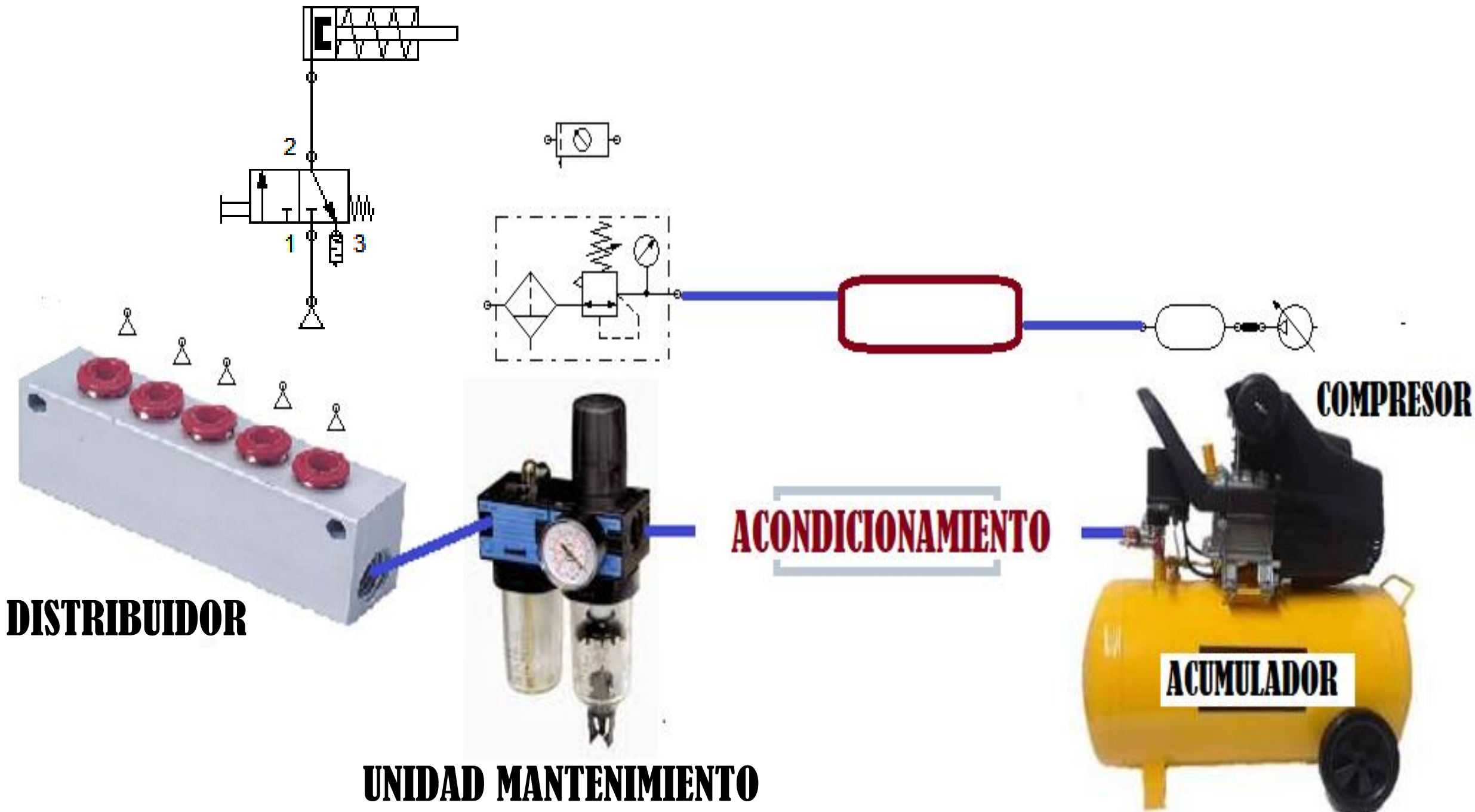
- Se instalan después de los compresores.
- Eliminar las **partículas gruesas** que podrían ser aspiradas por el compresor.
- **Capacidad coalescente.** Generalmente se ofrecen estos filtros, con la capacidad de eliminar una pequeña cantidad **de agua y aceite** al mismo tiempo que eliminan las partículas sólidas.

Filtros intermedios.

- Se instalan a continuación de los prefiltros
- **Filtros de partículas.** Son como los prefiltros, pero de un mayor grado de filtrado. **Partículas, agua y aceite.**
- **Filtros de carbón activo.** Eliminación de **vapores y olores** de aceite.
- **Filtros catalizadores.** Eliminación del **Monóxido de Carbono (CO)**. Utilizados en sistemas de respiración humana

Filtros finales.

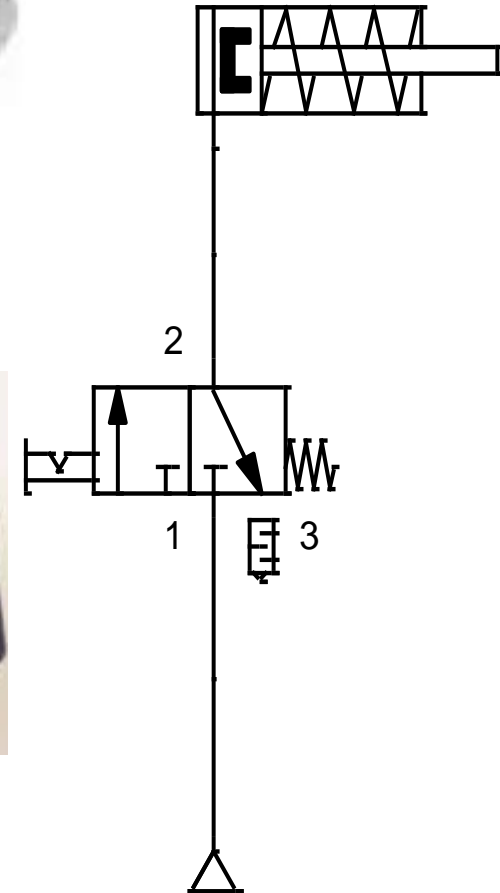
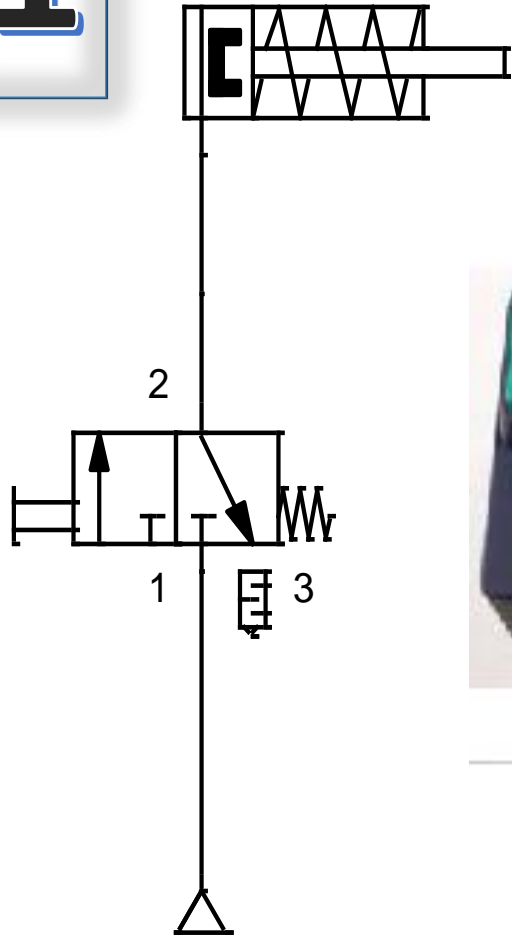
- Filtros específicos de protección del sistema antes de su uso final.
- **Unidades de mantenimiento.** Están formados por un **filtro de partículas** y un **regulador de presión**, y, si se requiere, un lubricador.
- **Filtros bactericidas.** Eliminación de determinadas bacterias en el aire comprimido. Muy utilizados en aplicaciones medicinales o en laboratorios.



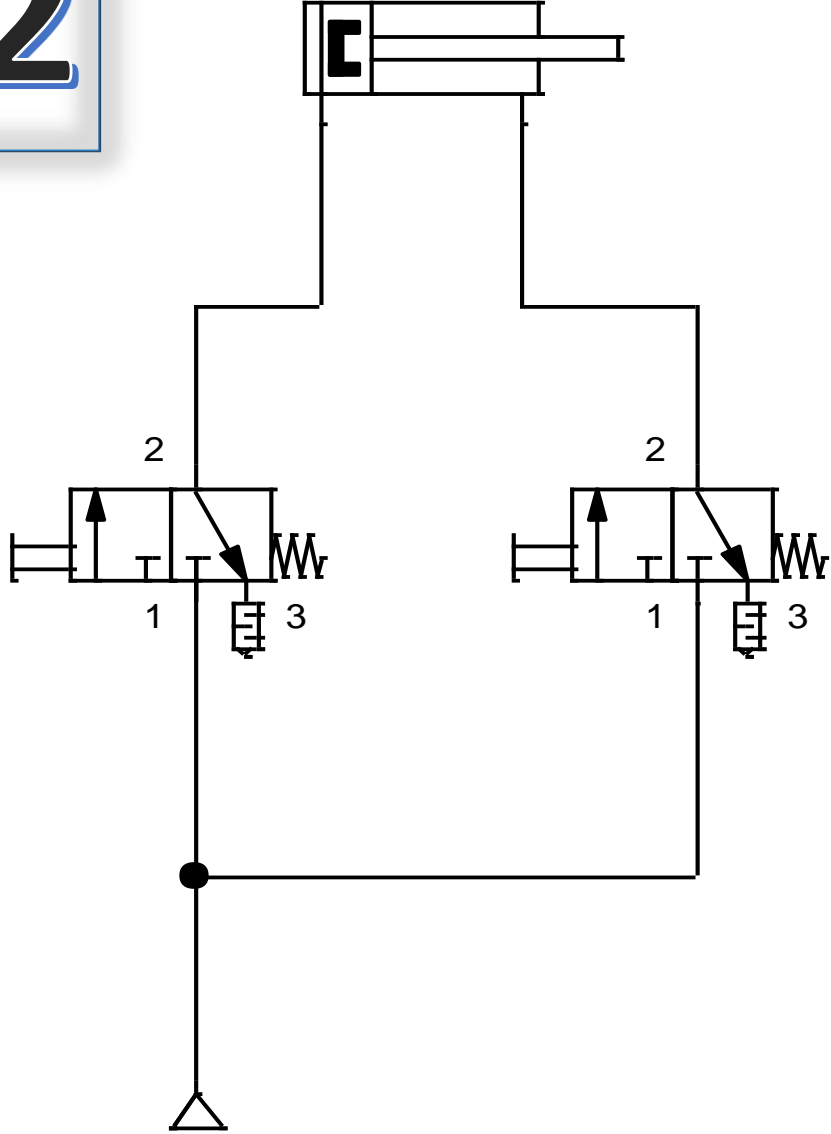
CIRCUITOS NEUMATICOS

1

ACTUADOR SIMPLE EFECTO PULSADOR/INTERRUPTOR

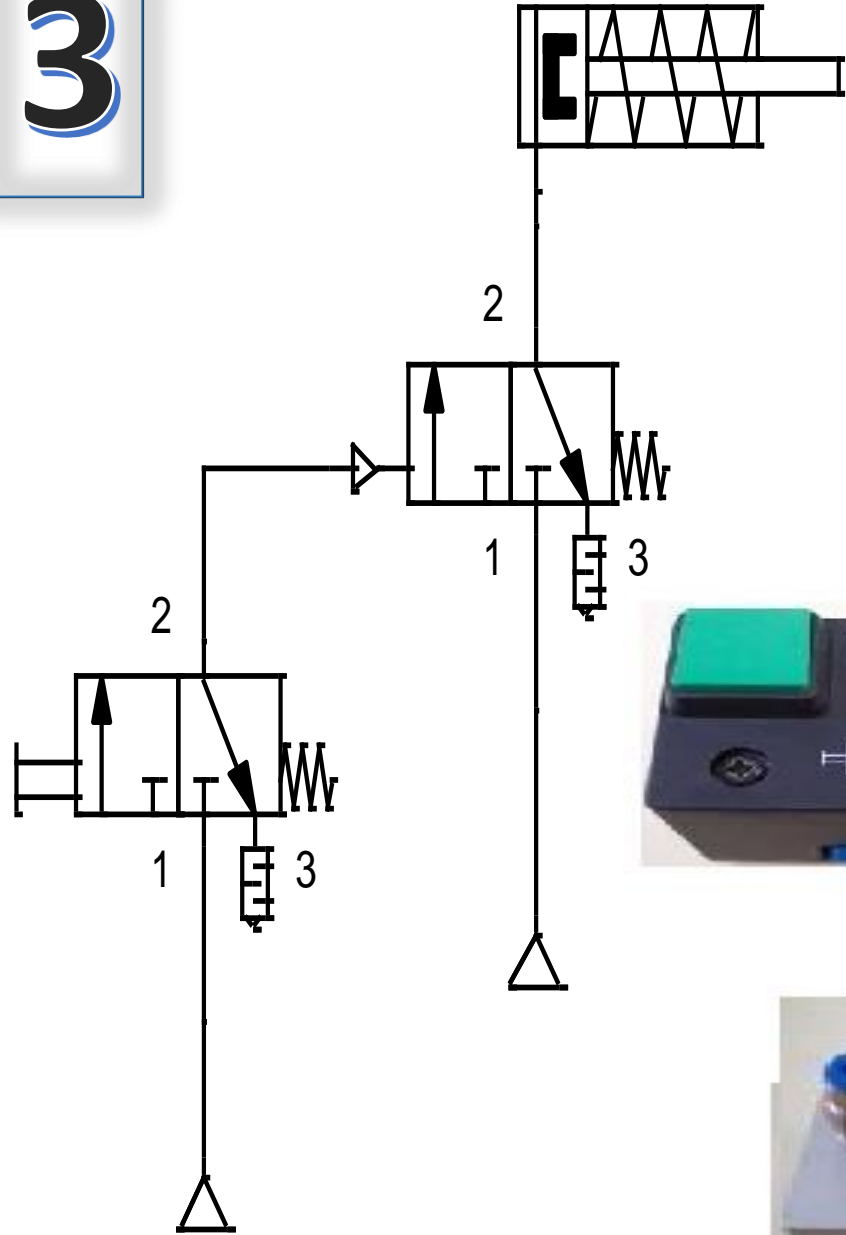


2



**ACTUADOR DOBLE EFECTO
TEE**

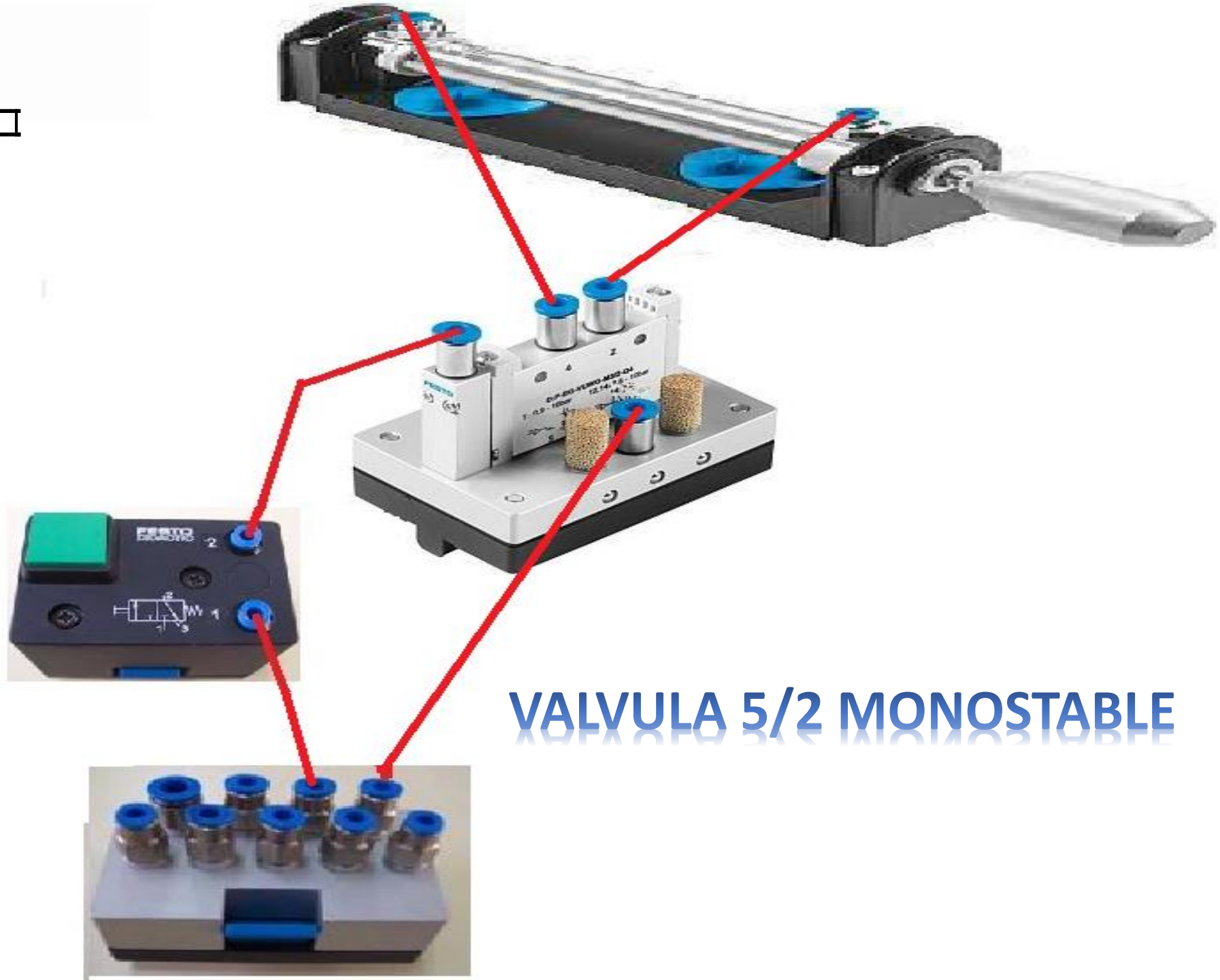
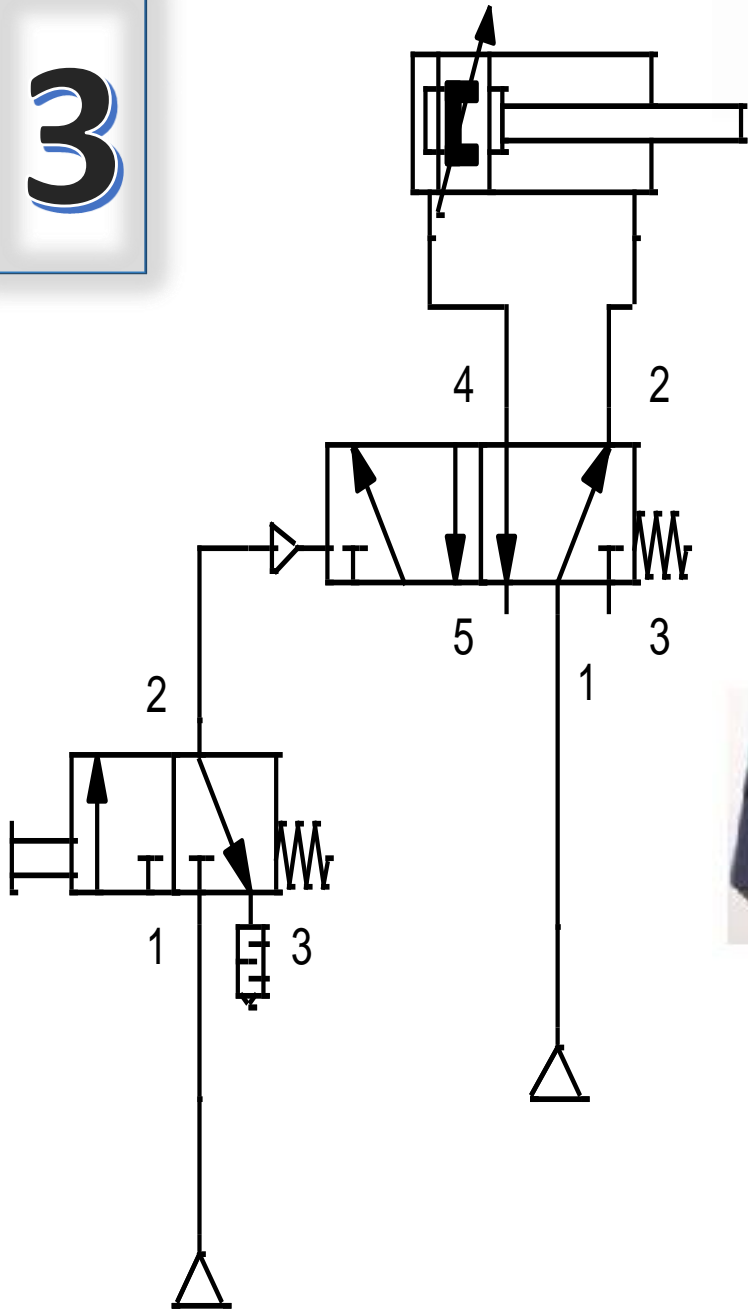
3



VALVULA 3/2 MONOSTABLE



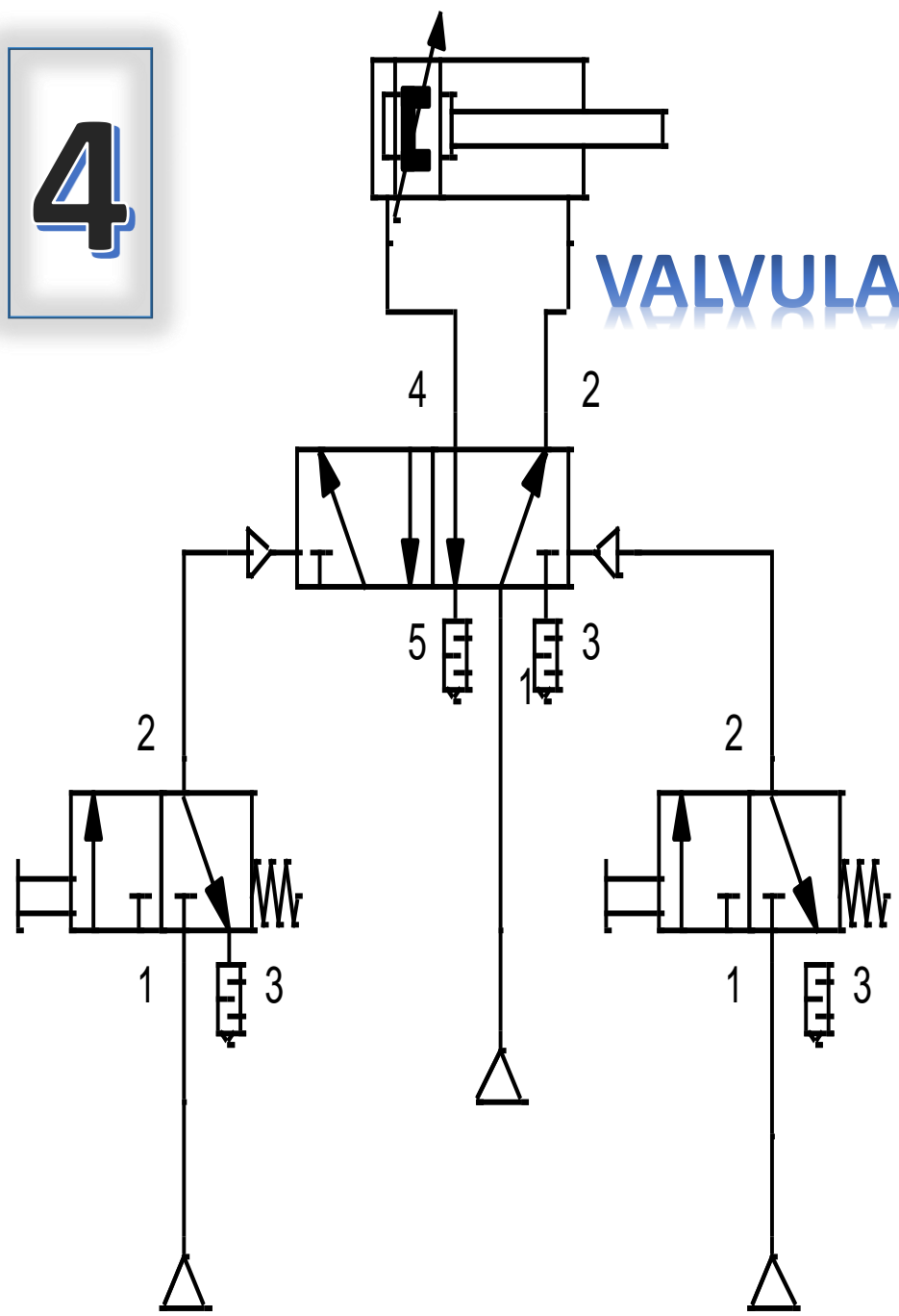
3



VALVULA 5/2 MONOSTABLE

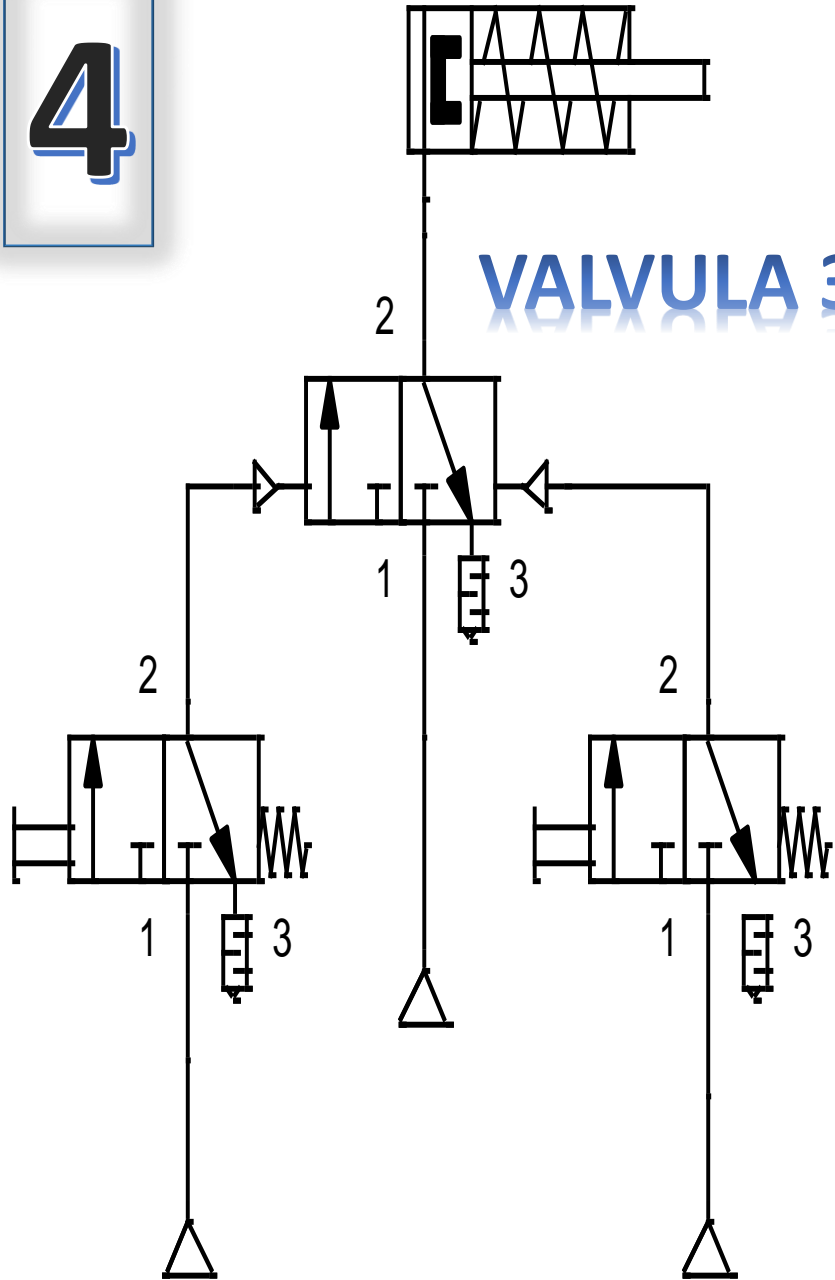
4

VALVULA 5/2 BIESTABLE



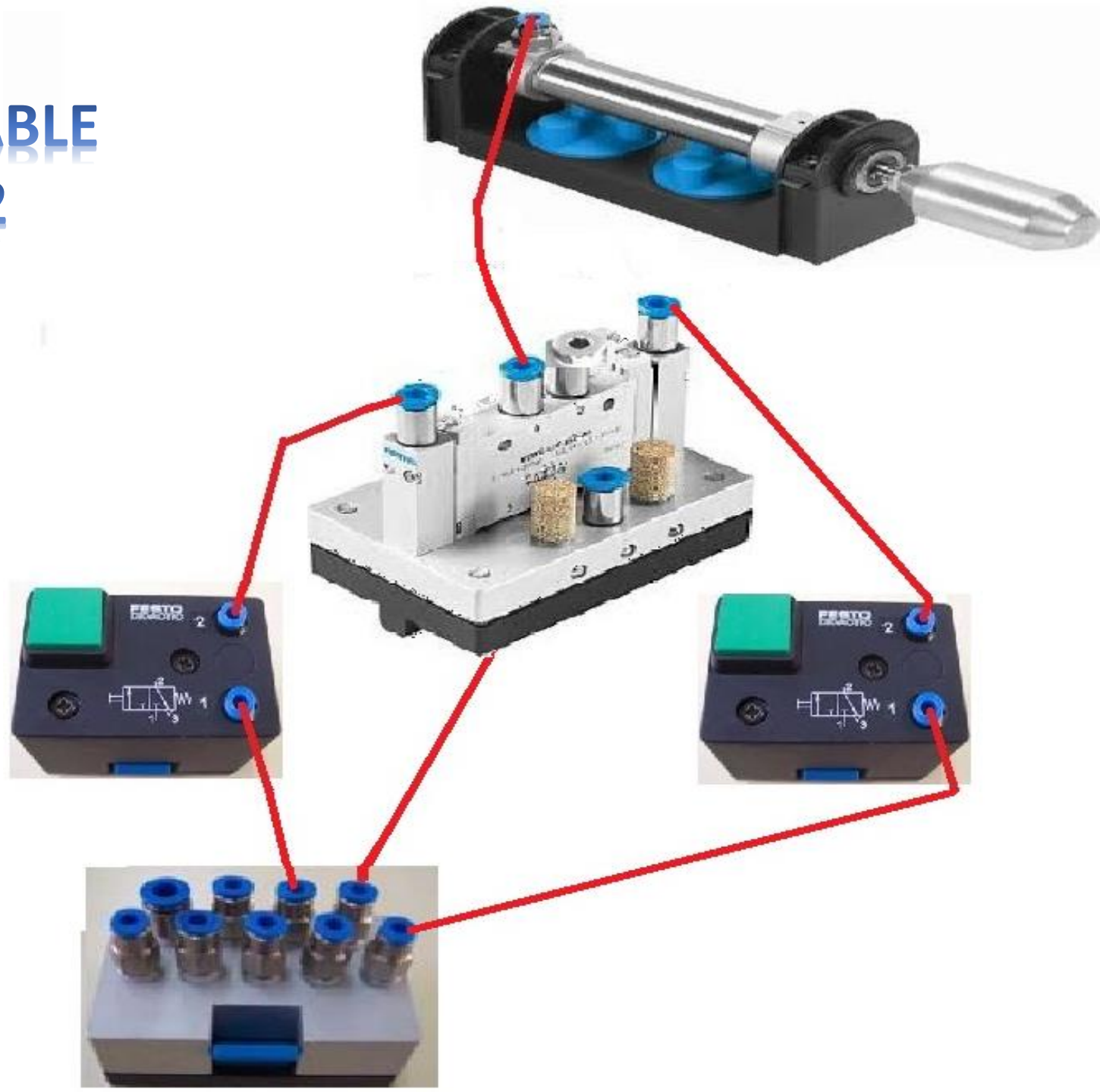
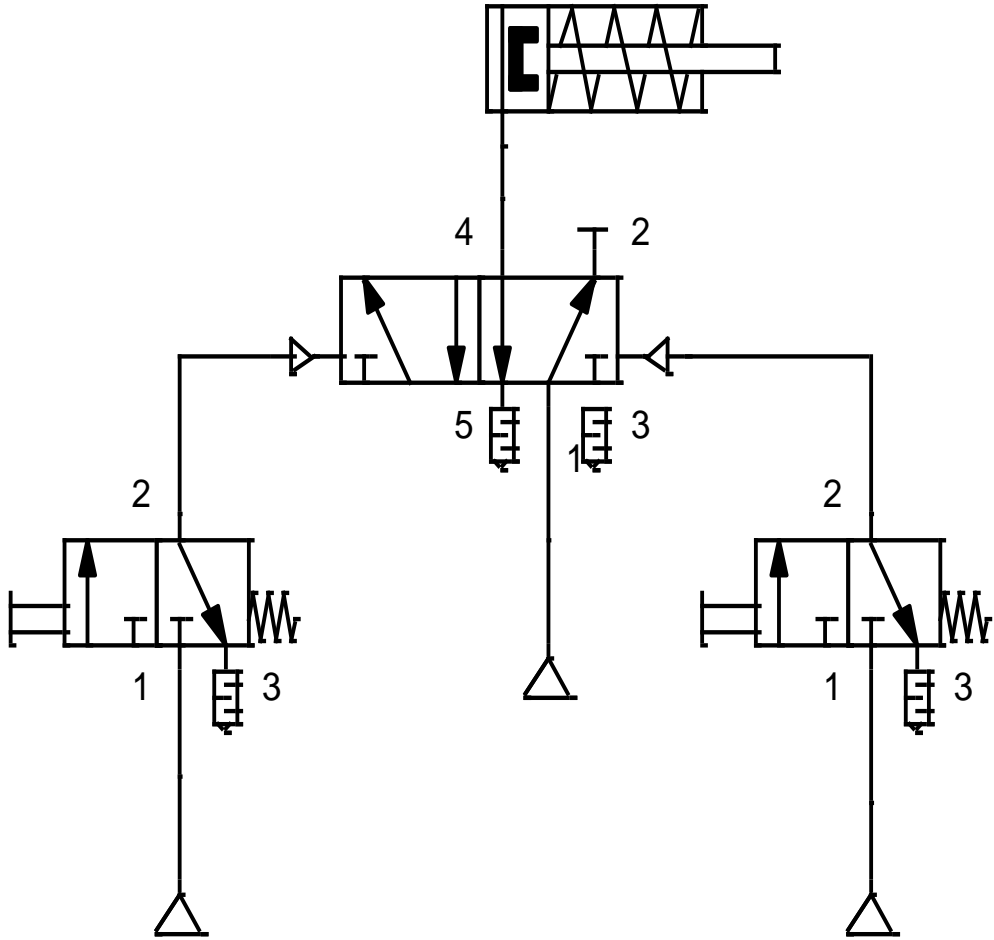
4

VALVULA 3/2 BIESTABLE

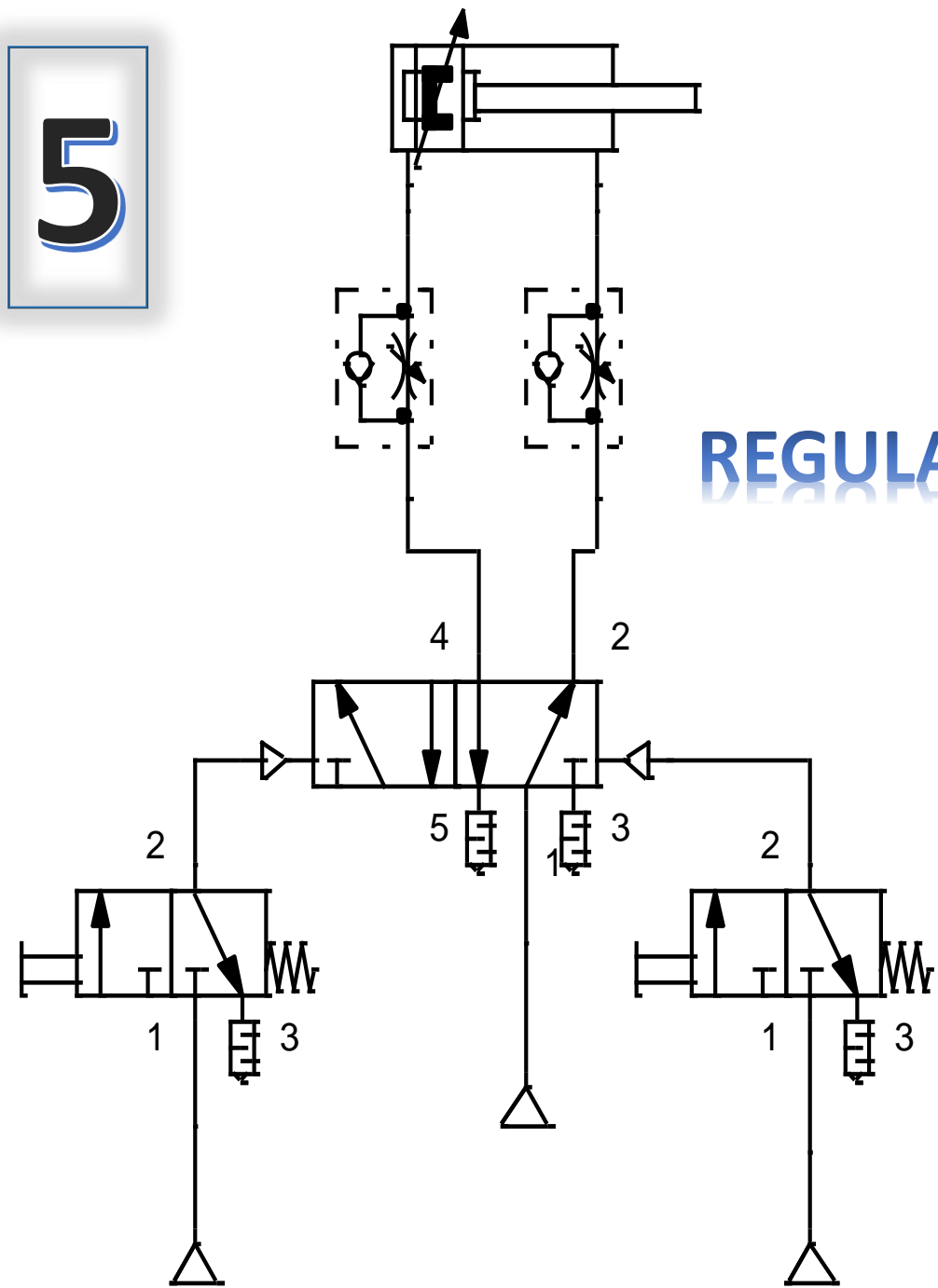


4

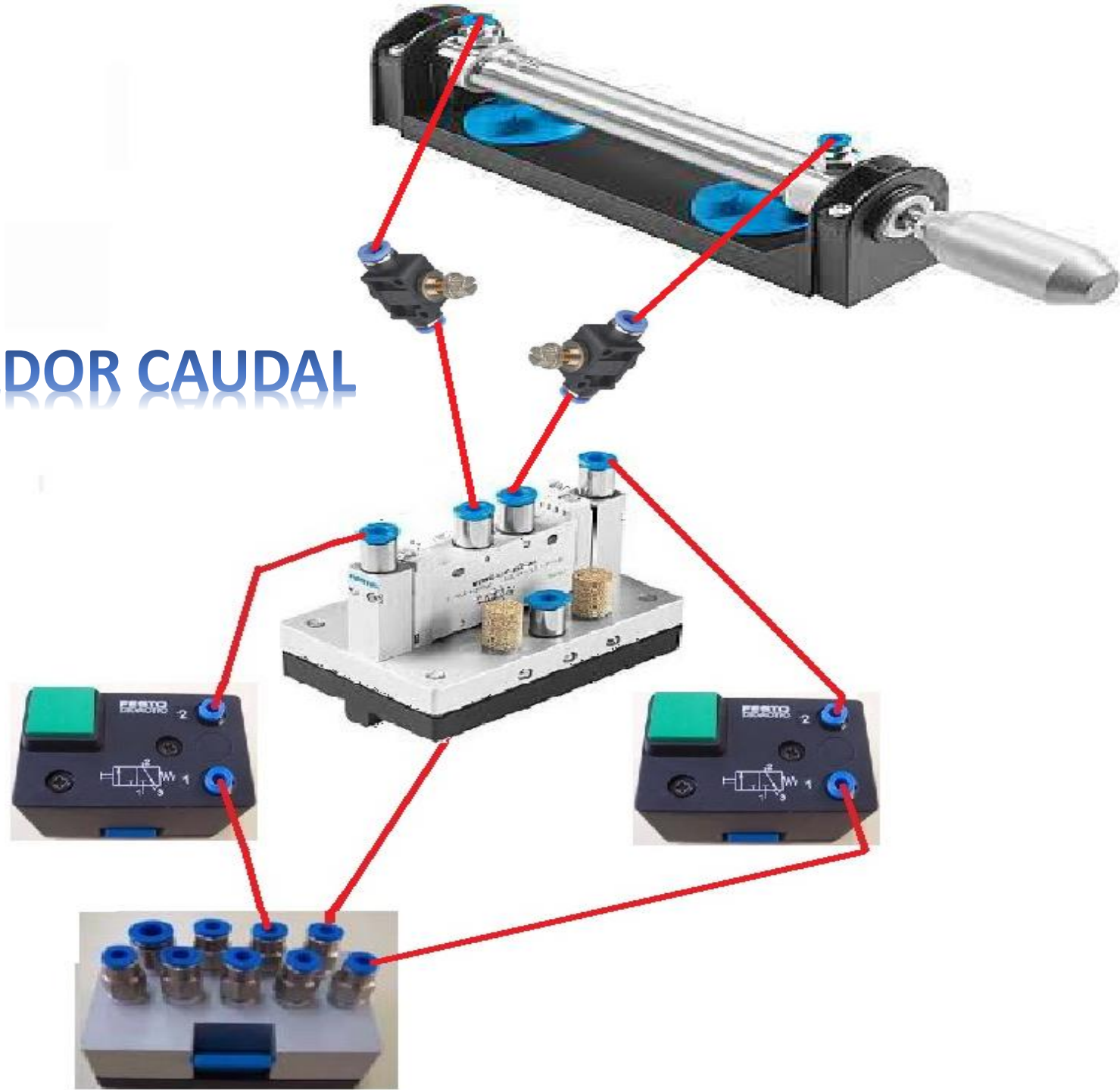
VALVULA 5/2 BIESTABLE CONVERTIDA EN 3/2



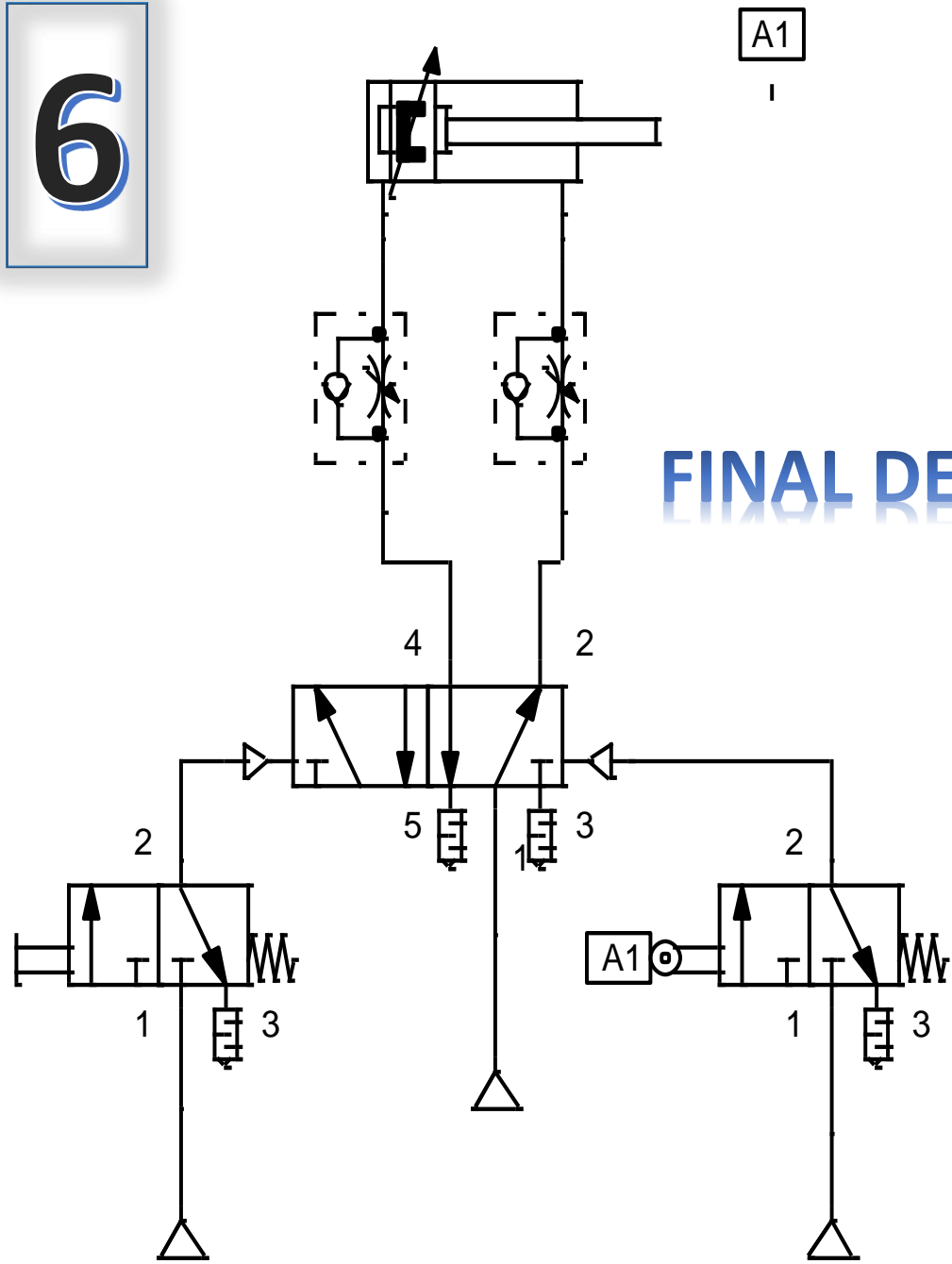
5



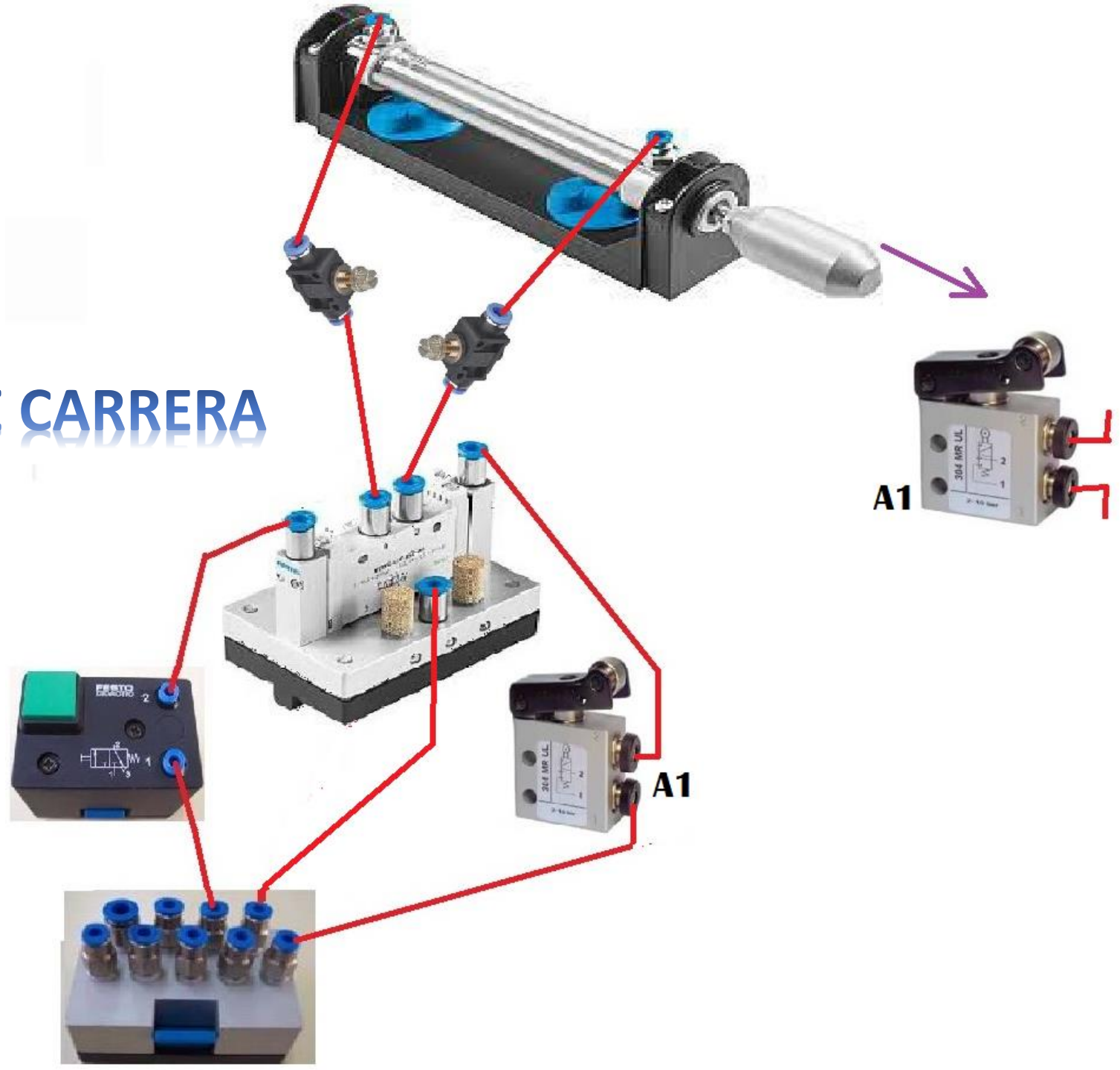
REGULADOR CAUDAL



6

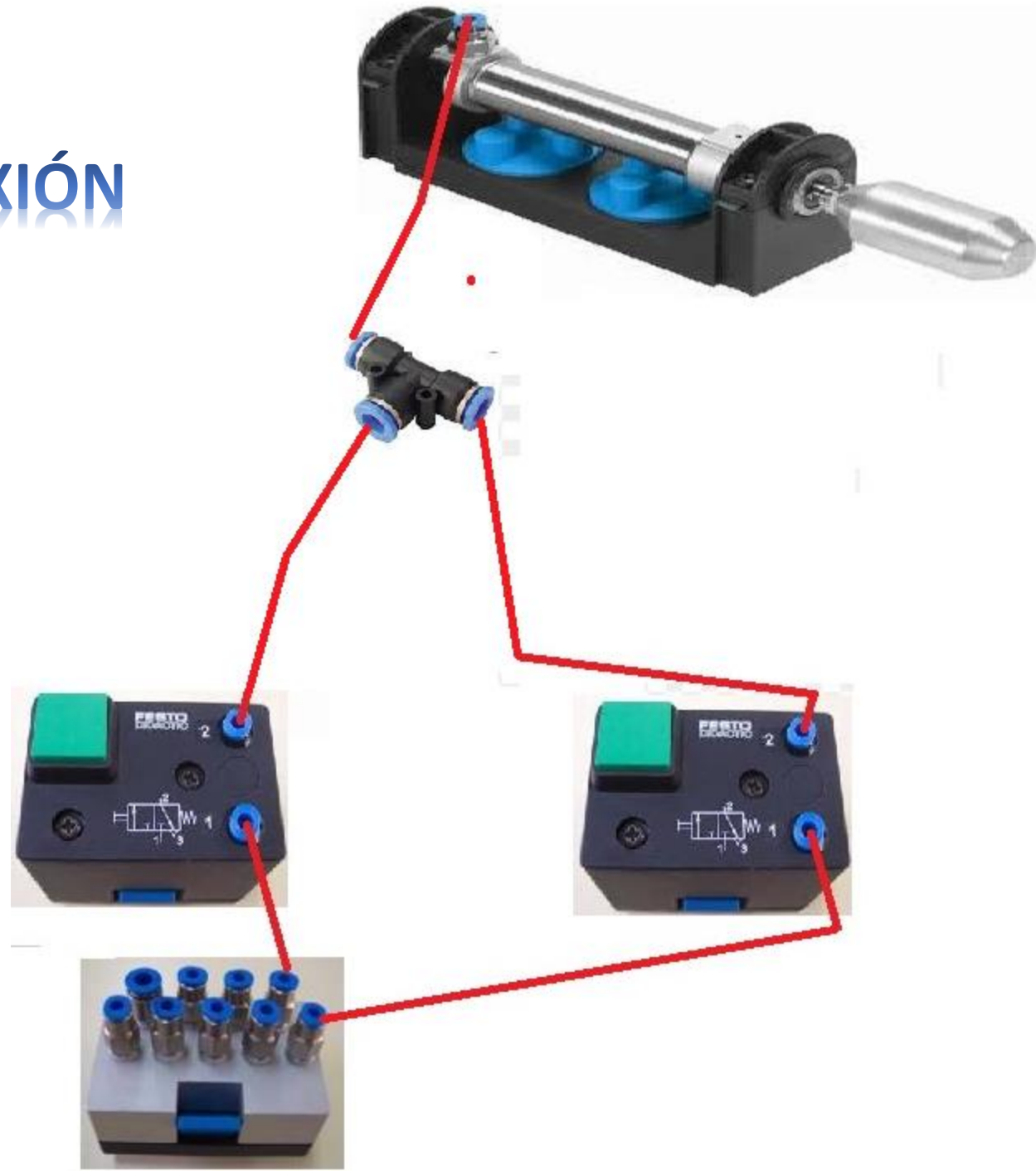
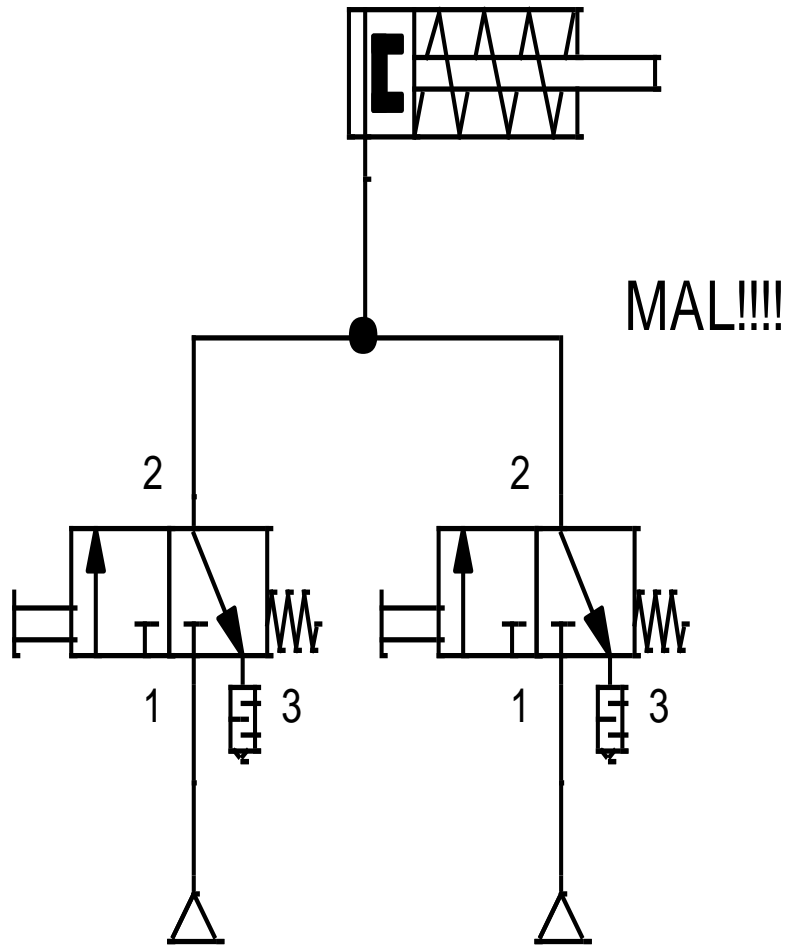


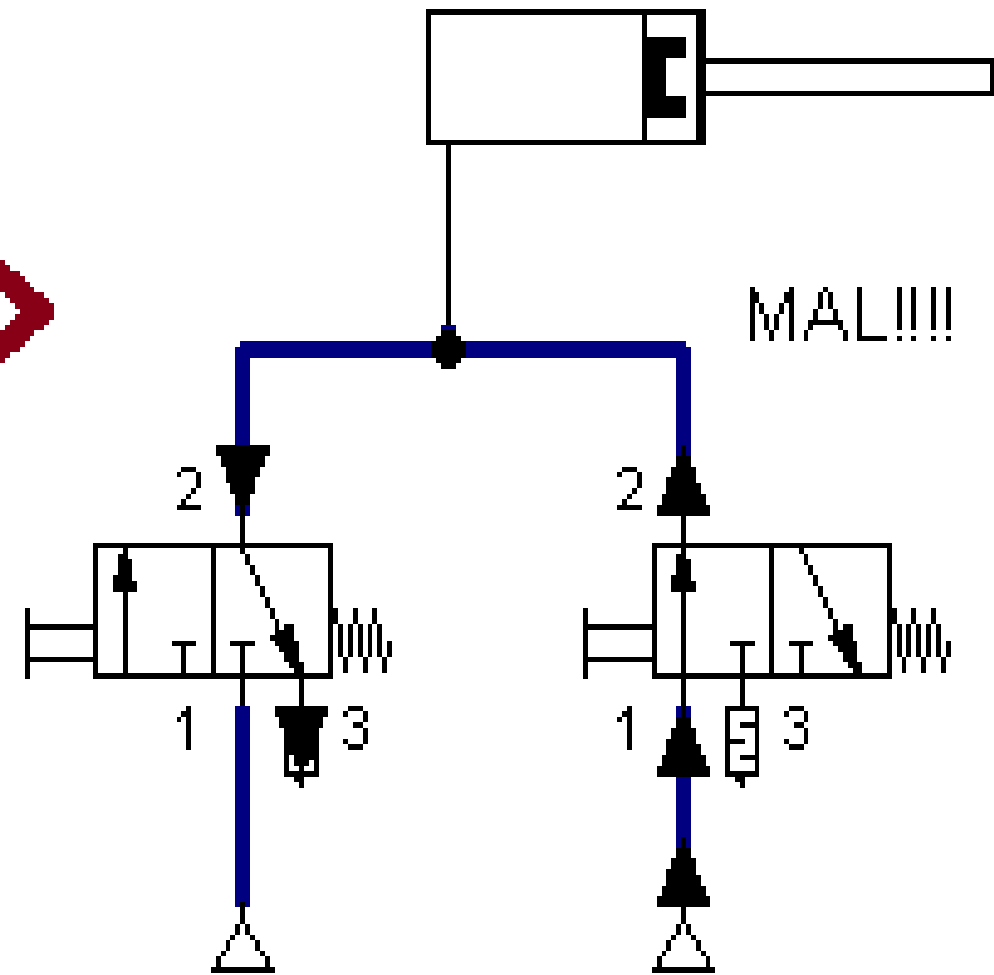
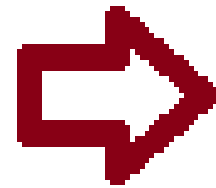
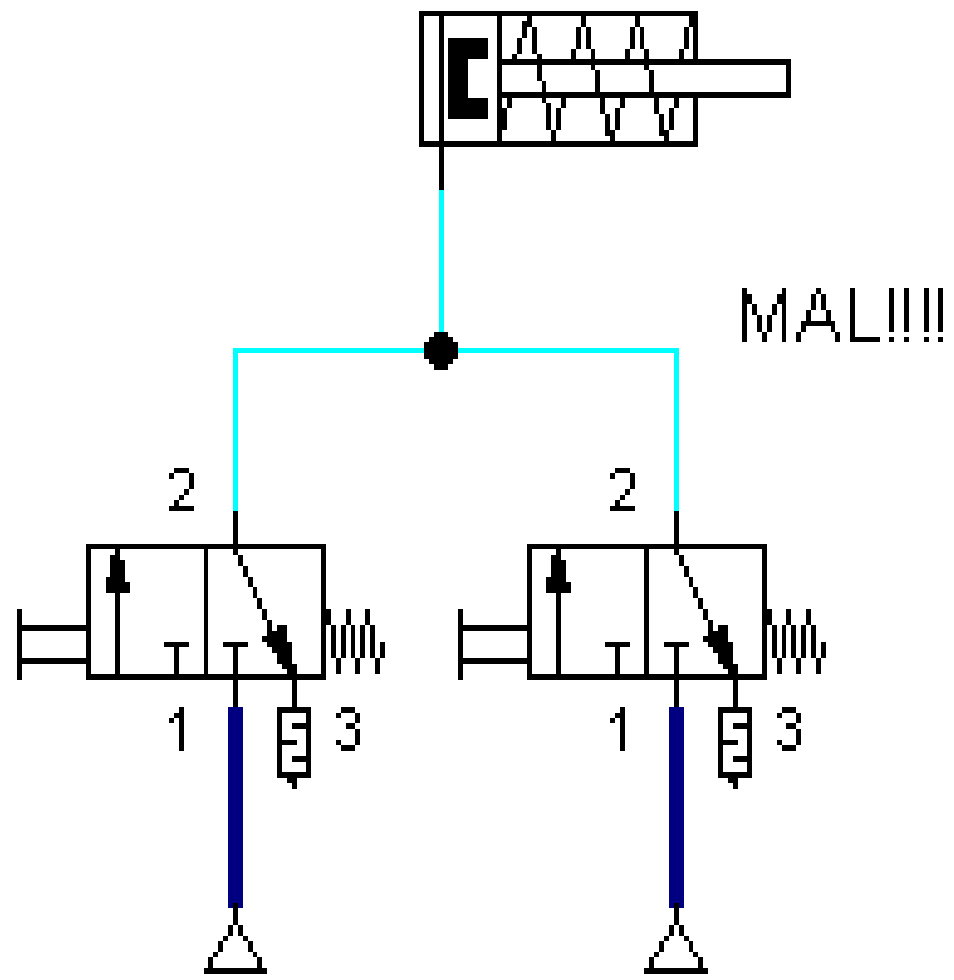
FINAL DE CARRERA



7

ERROR DE CONEXIÓN

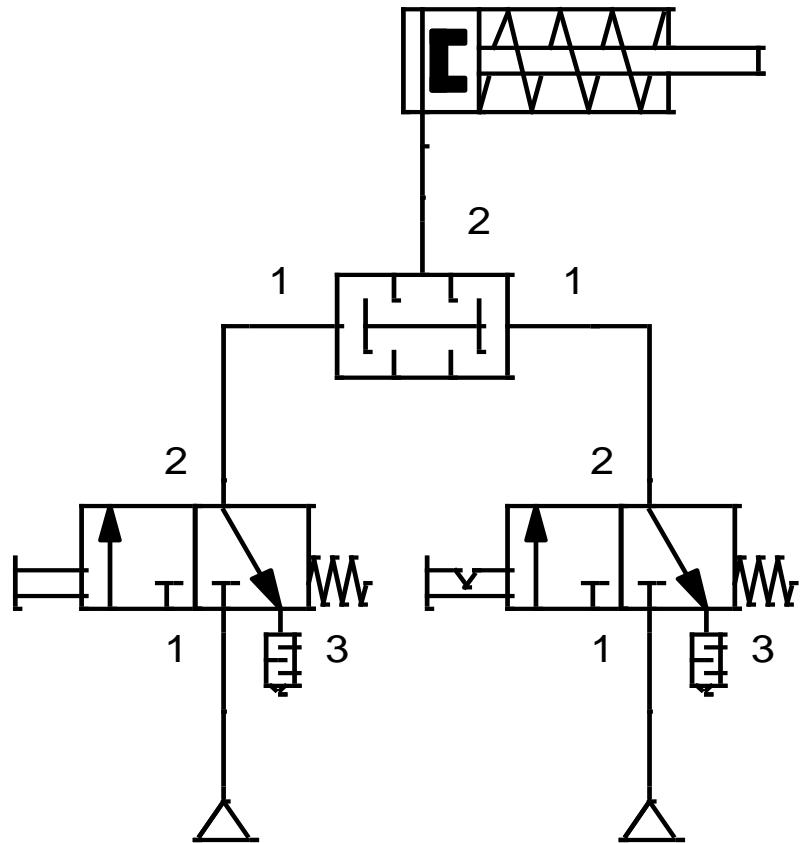




ESCAPE DE AIRE

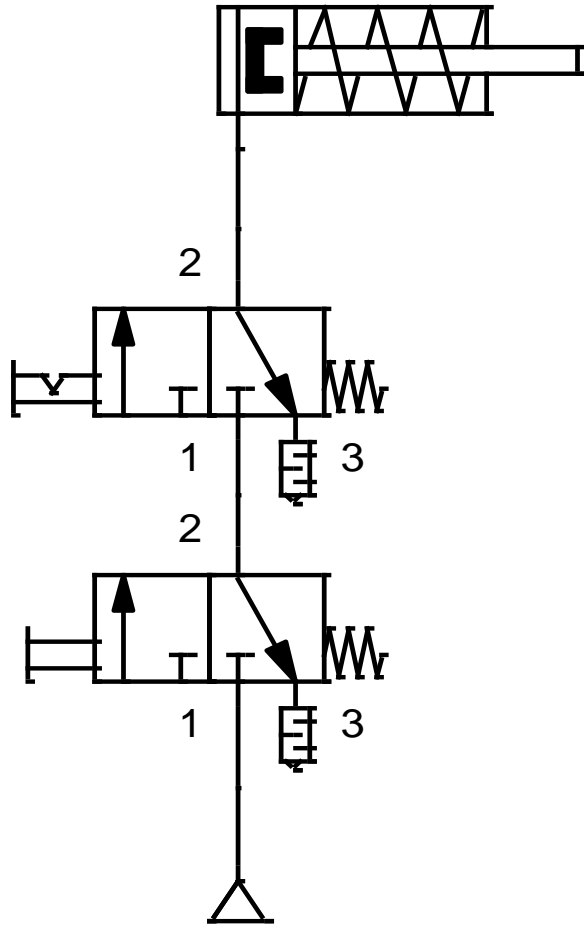
8

VALVULA AND VALVULA DE SIMULTANEIDAD



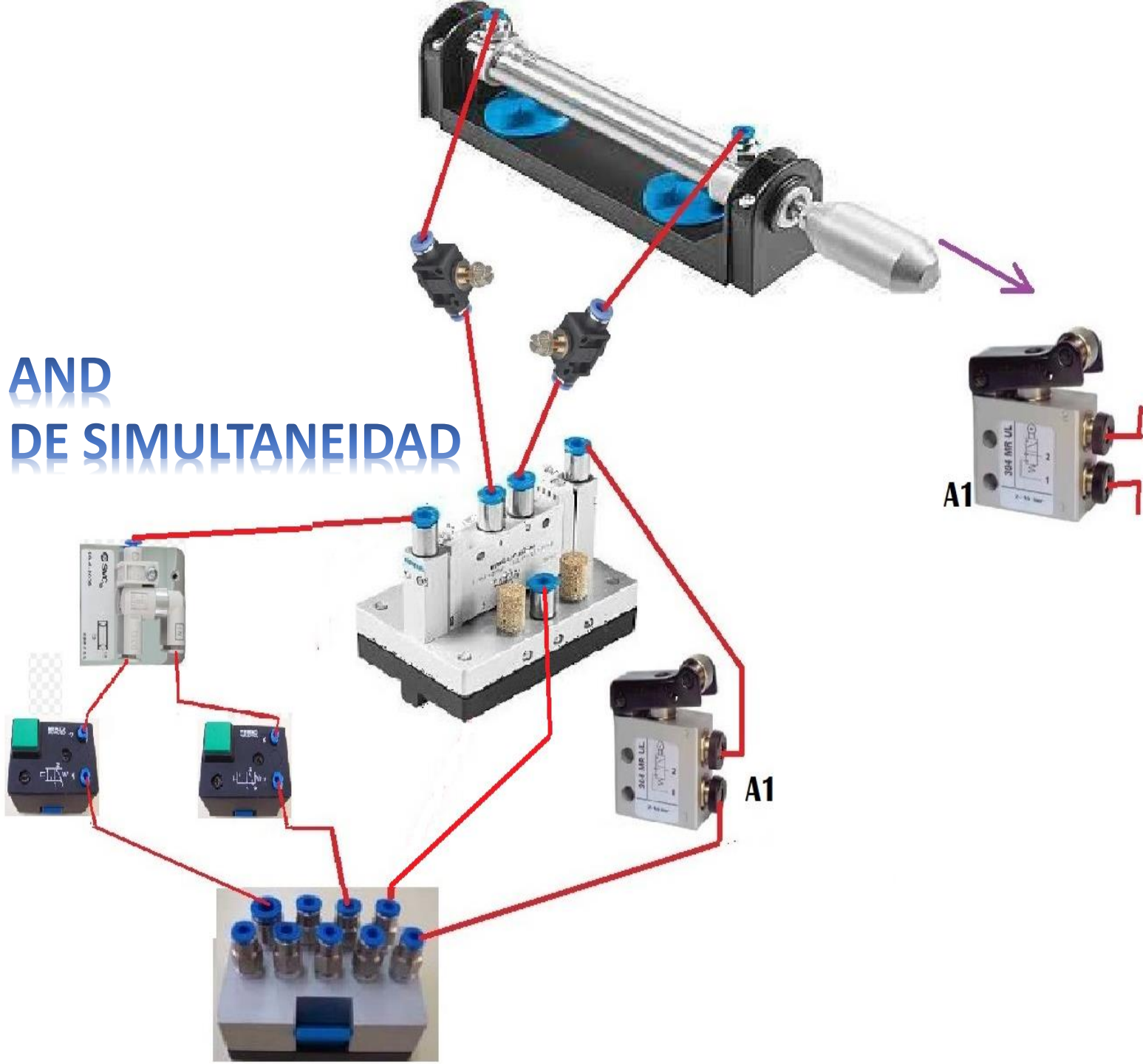
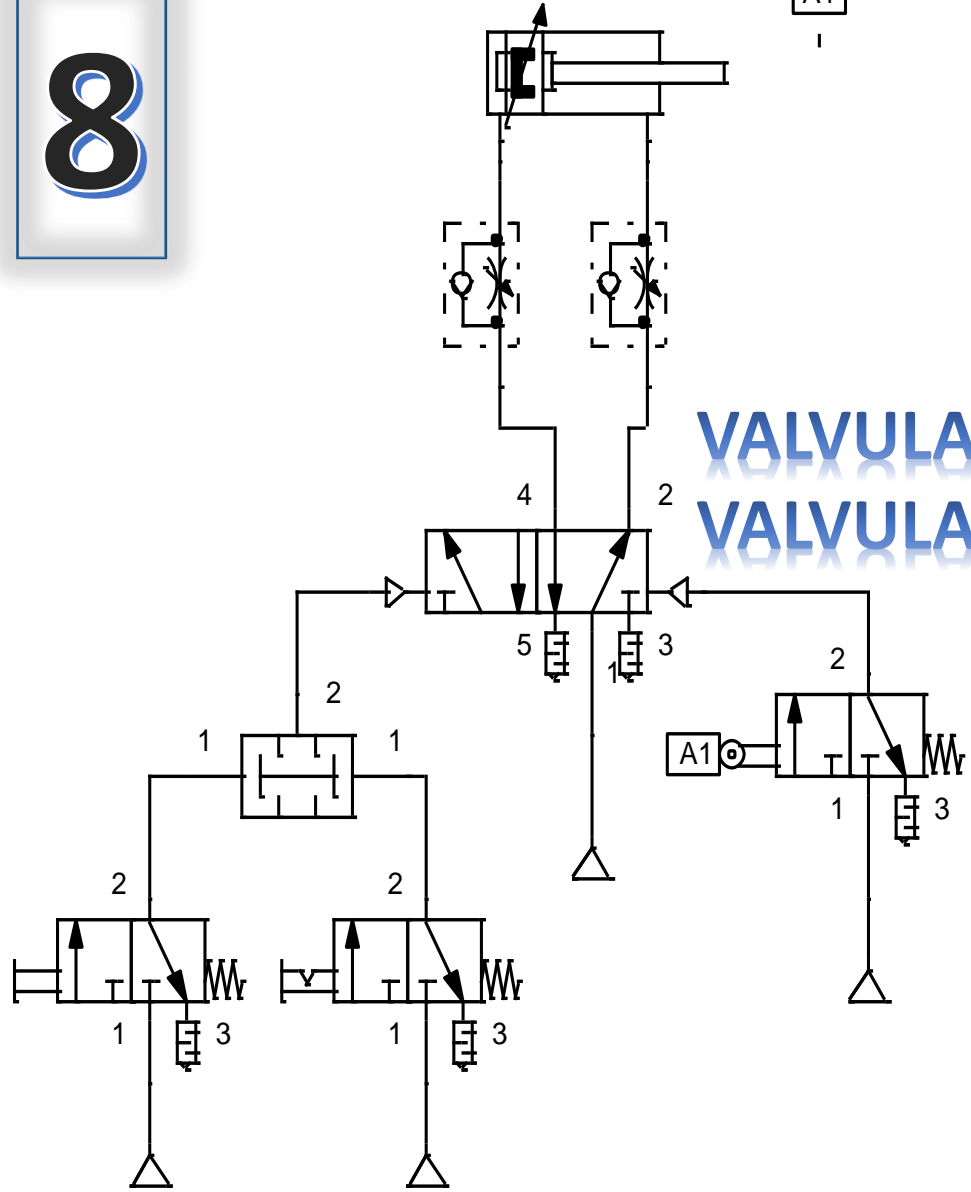
8

CONEXIÓN VALIDA SIMULTANEIDAD



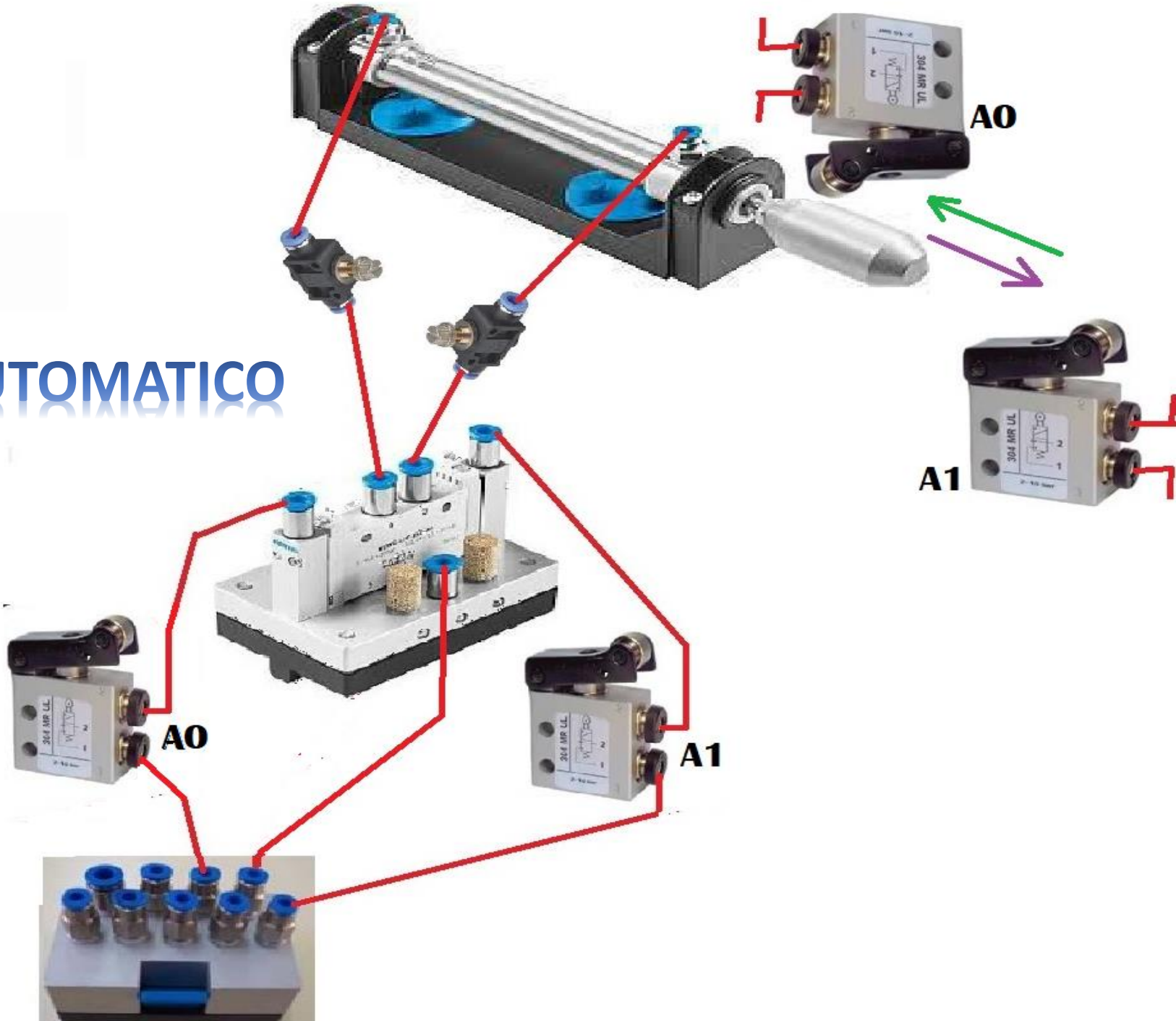
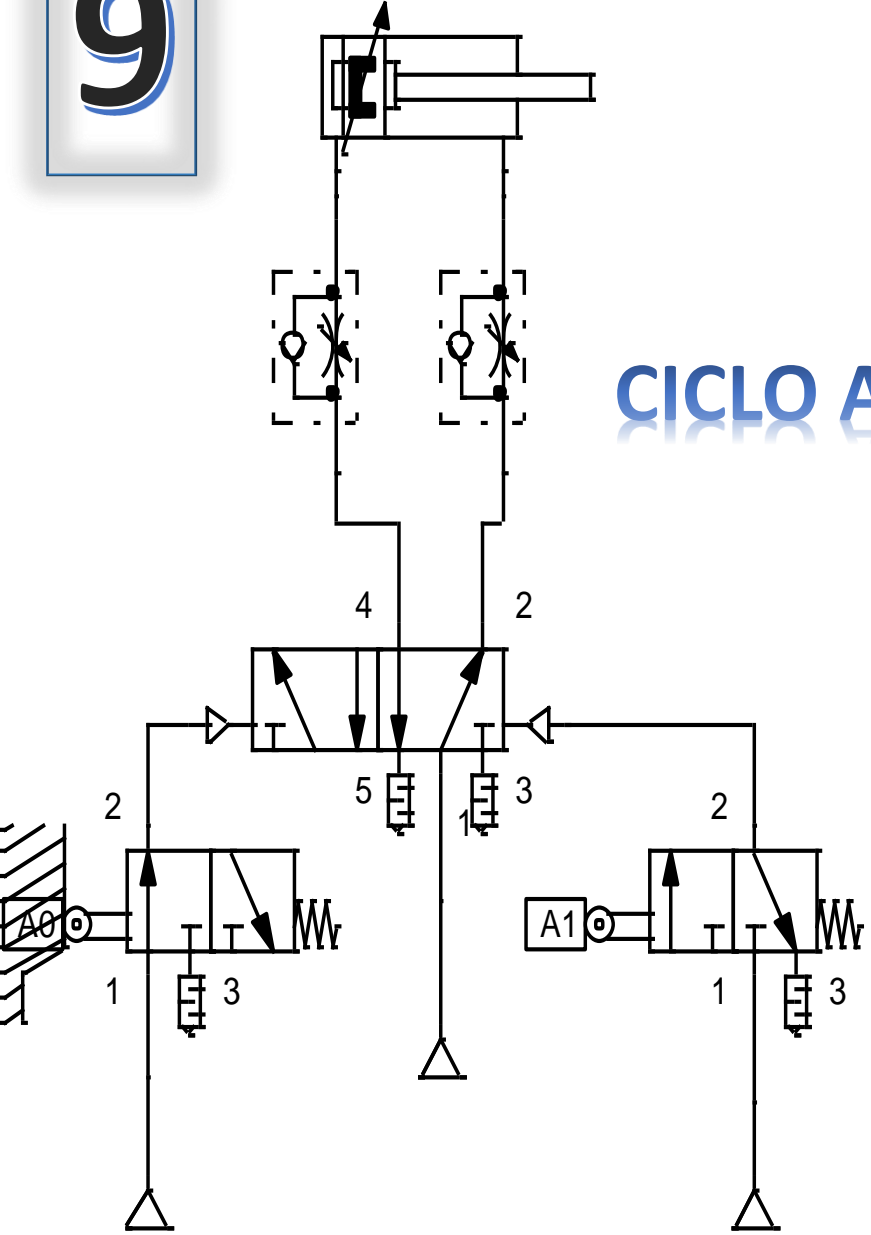
A1

VALVULA AND VALVULA DE SIMULTANEIDAD



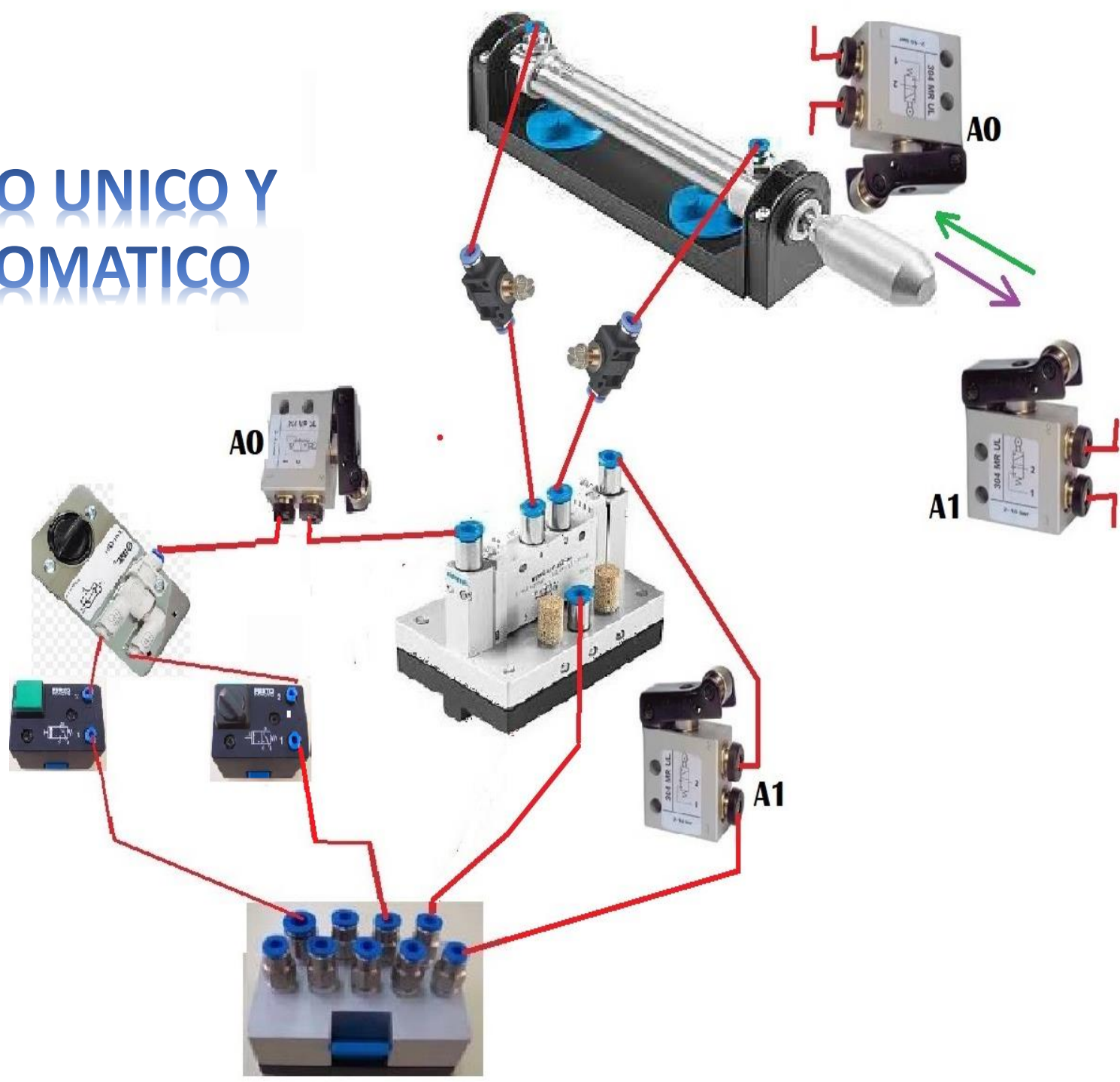
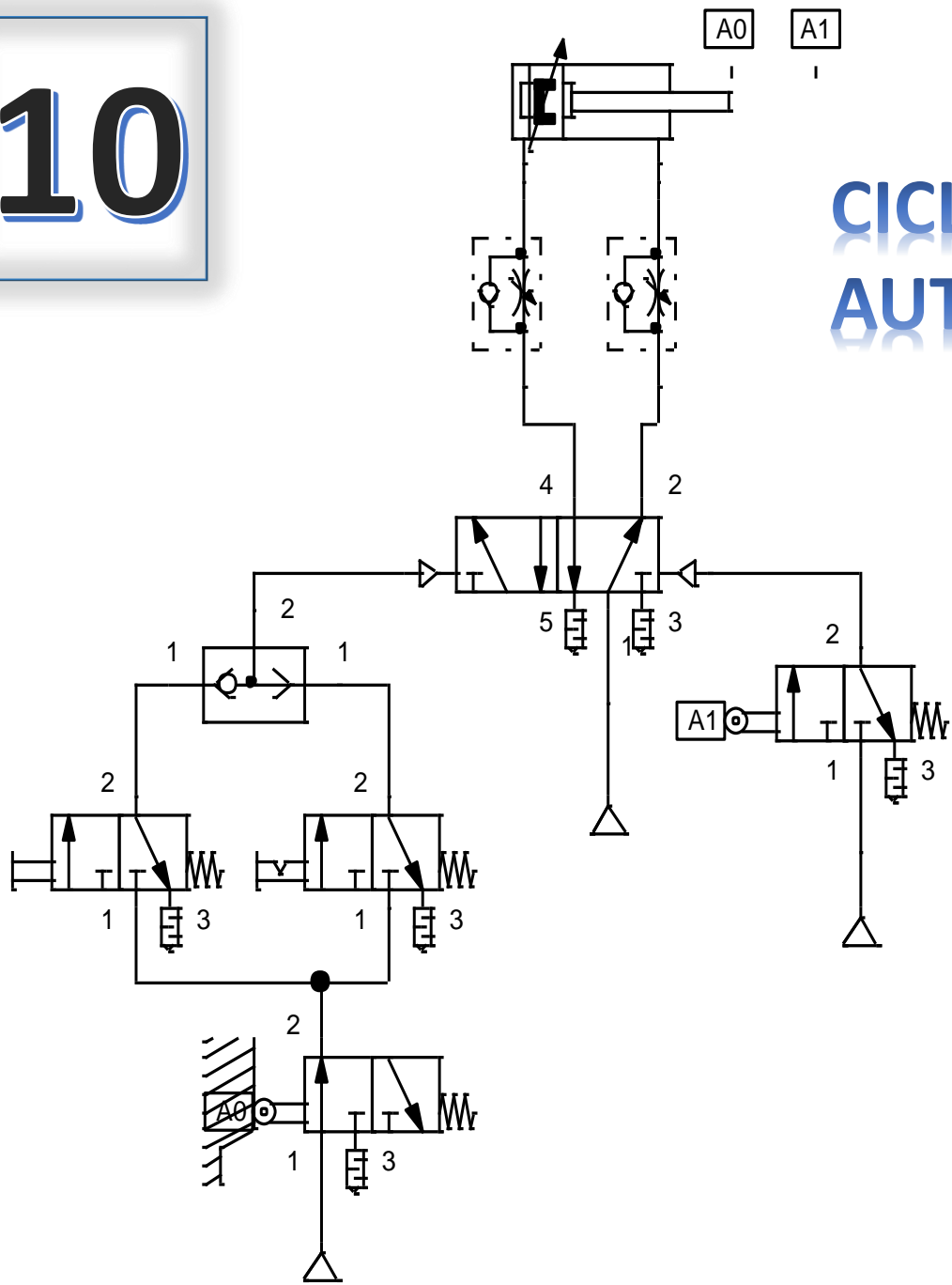
9

CICLO AUTOMATICO



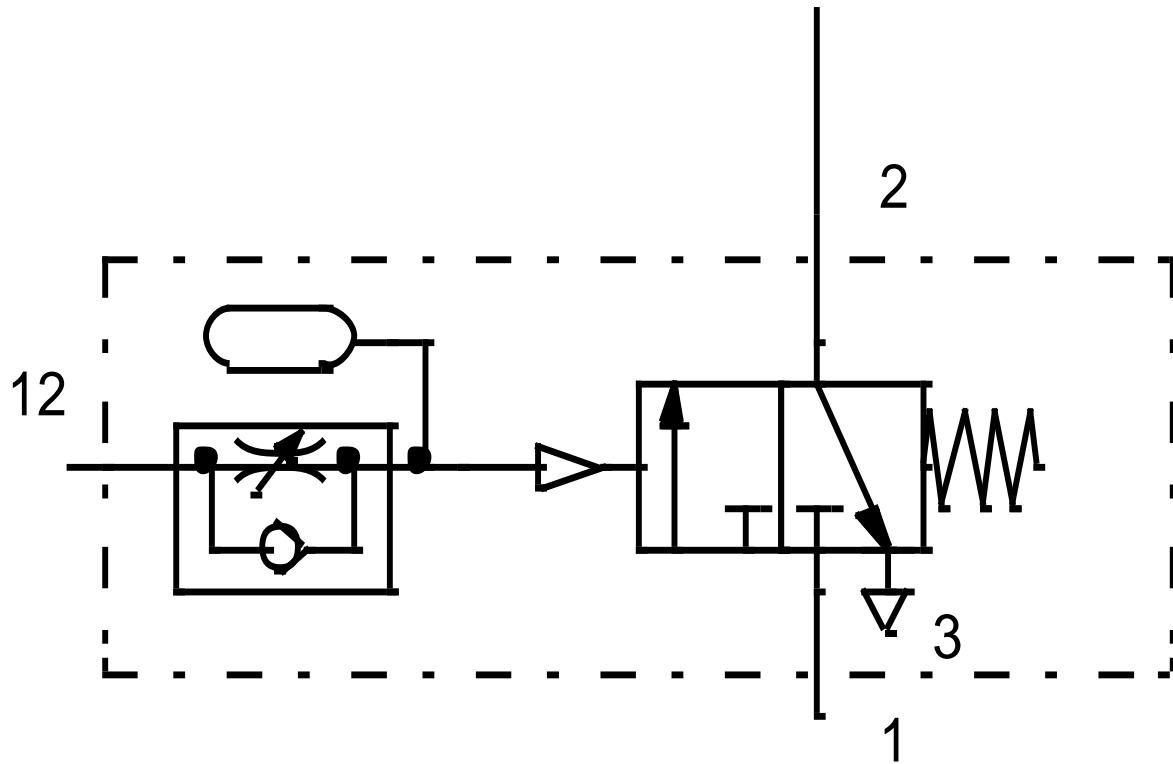
10

CICLO UNICO Y AUTOMATICO



11

TEMPORIZADOR



PARADAS

1. INTERRUPTOR GENERAL, UNIDAD DE MANTENIMIENTO LO TRAE.
2. INTERRUPTOR N.C EN LA LINEA DEL MANDO DE ARRANQUE.