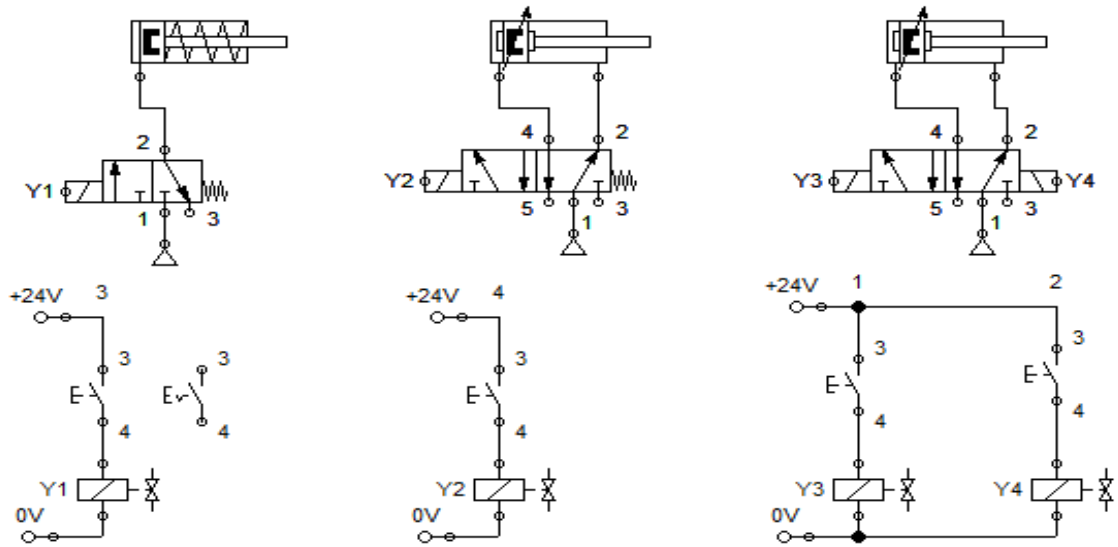
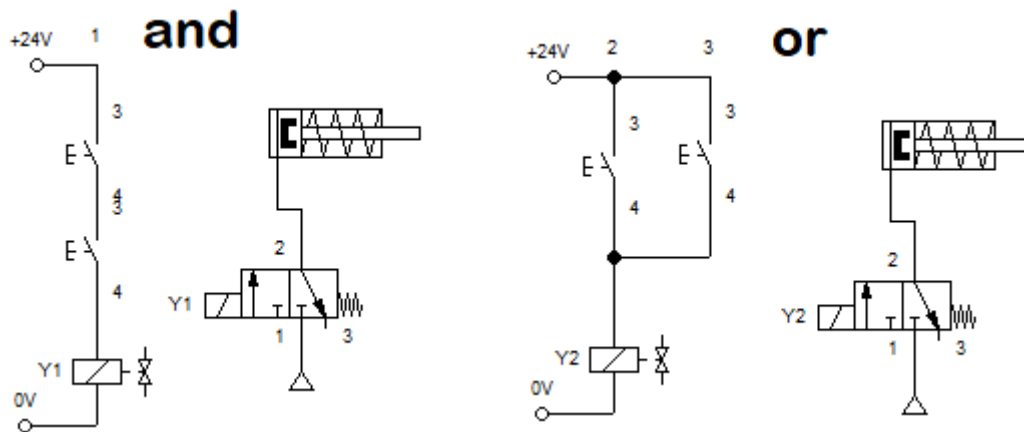


# INTRODUCCION A ELECTRONEUMÁTICA

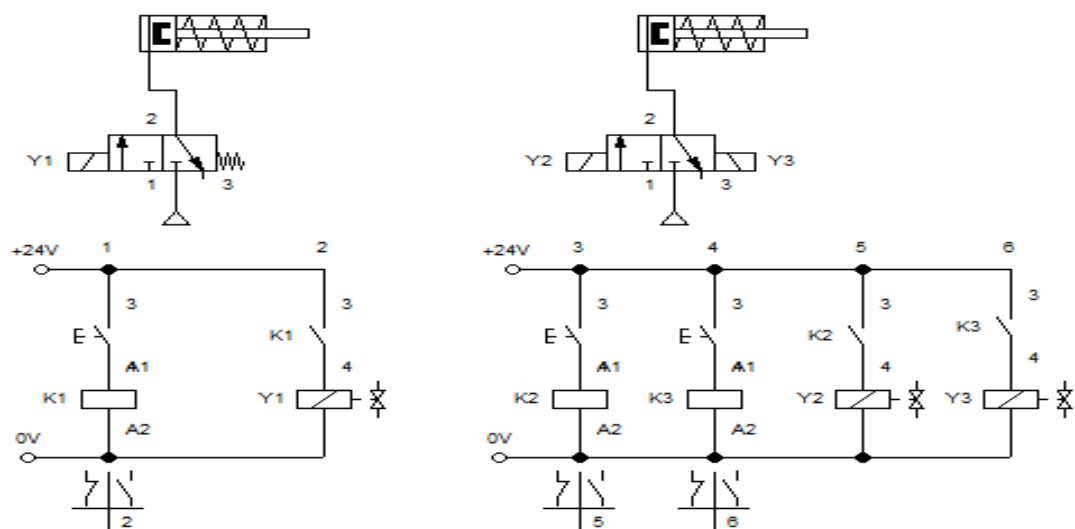
## 1. Mando directo cilindro de simple efecto y doble efecto



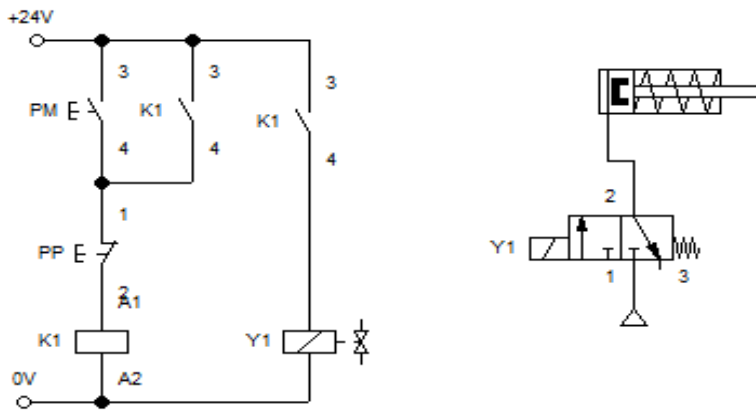
## 2. Circuito and y or de control



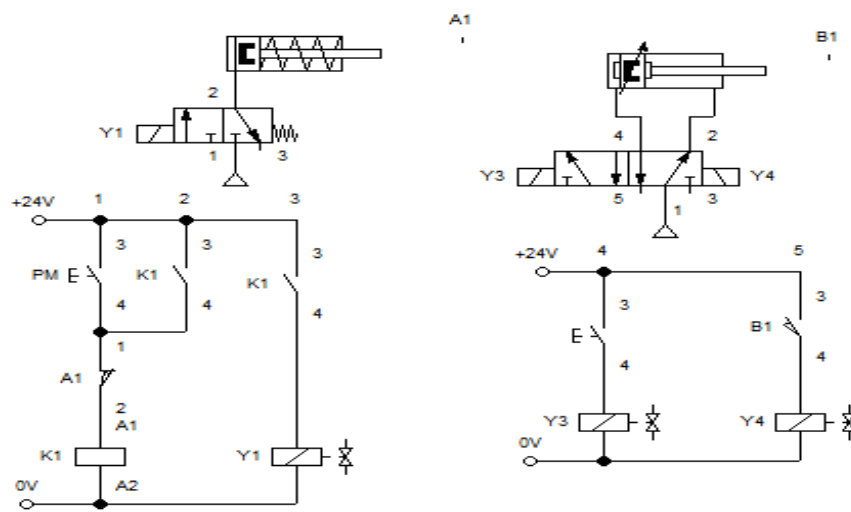
## 3. Mando indirecto



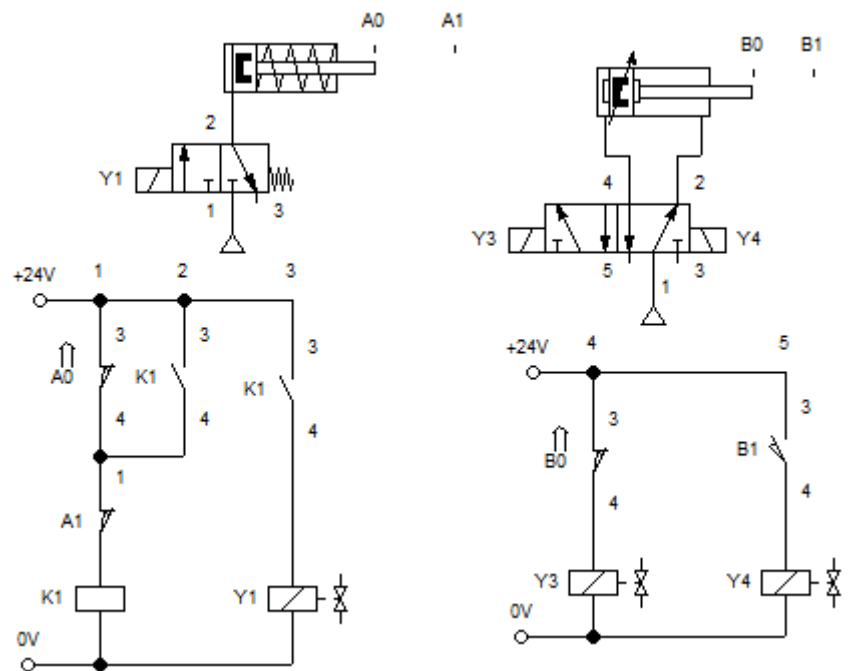
4. Circuito de auto retención con pulsador de paro/retroceso



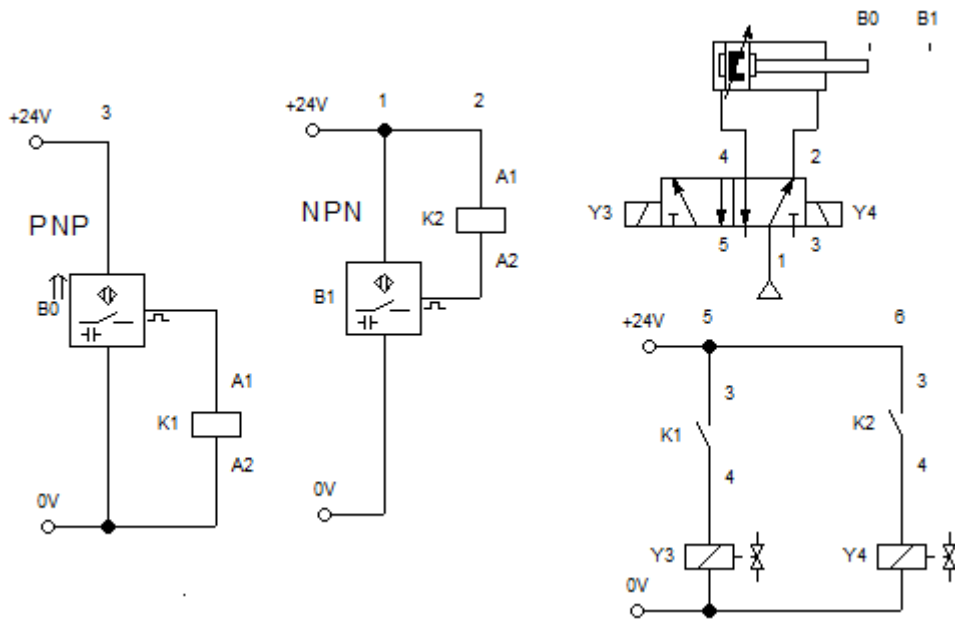
5. Circuito de retorno automático



6. Circuito automático de salida y entrada



7. Sensores NPN y PNP con circuito automático de salida y entrada



8. Temporizadores ON-Delay (conexión) / OFF-Delay (desconexión)

